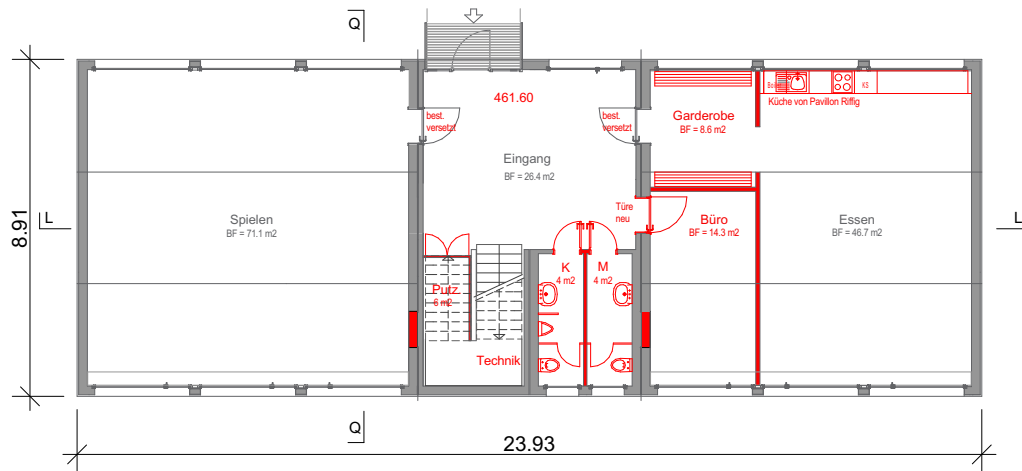


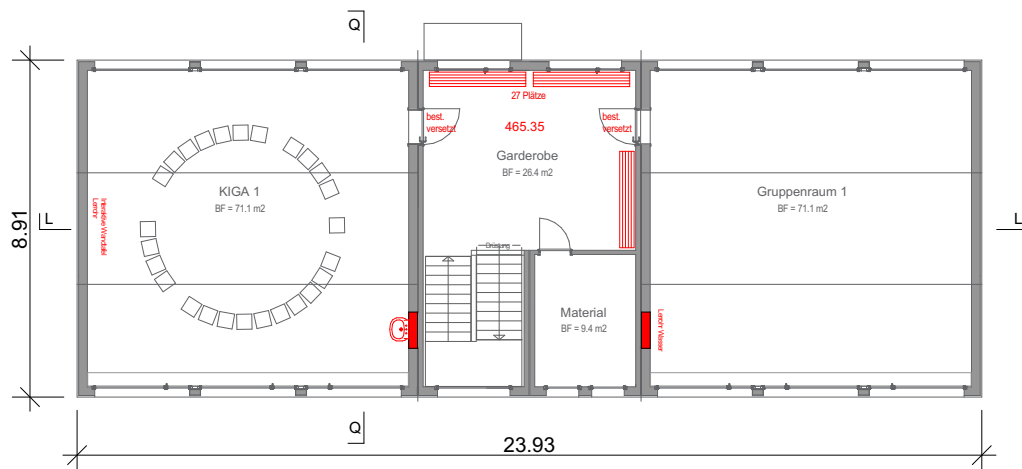
15-07 / Vorprojekt Pavillon Kindergarten Krauer, Emmenbrücke



15-07 / Vorprojekt Pavillon Kindergarten Krauer, Emmenbrücke



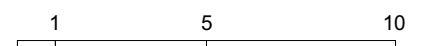
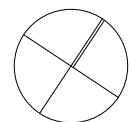
Grundriss Erdgeschoss / 1:200



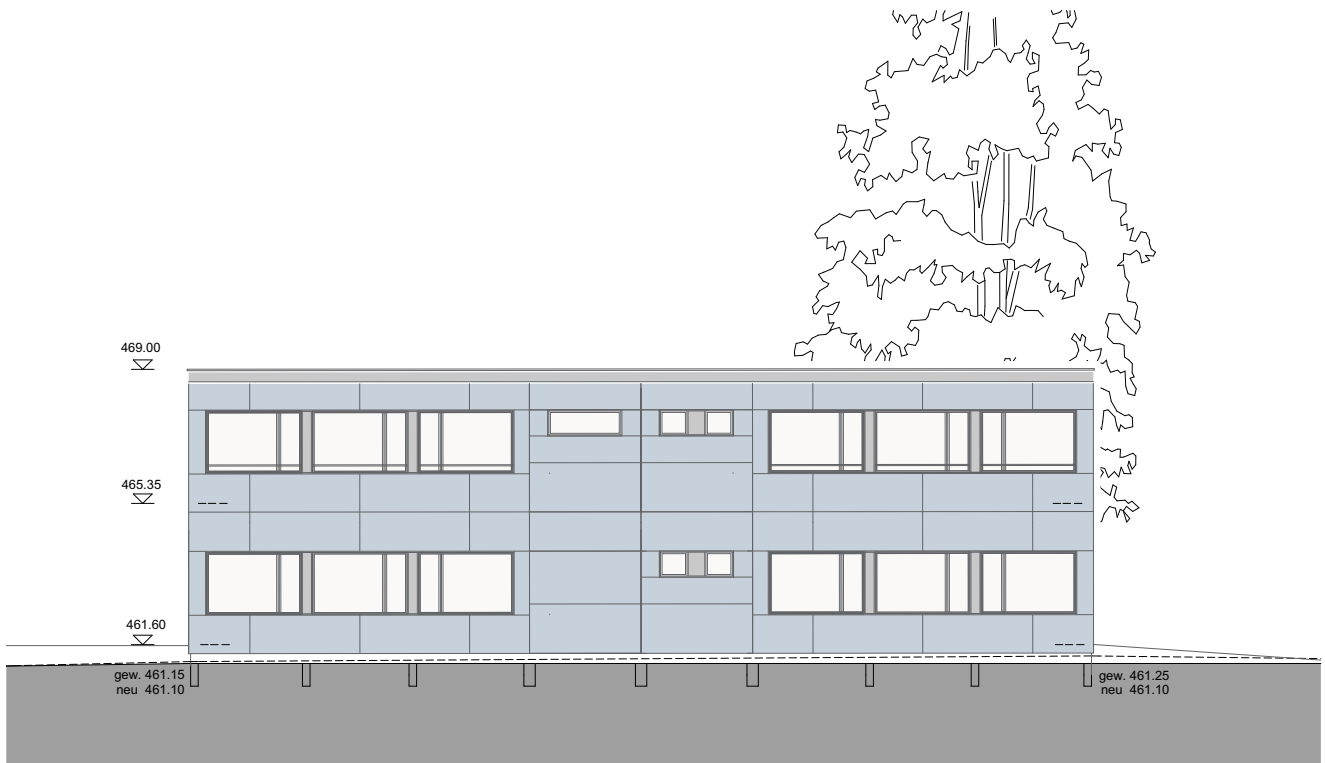
Grundriss Obergeschoss / 1:200

Legende:

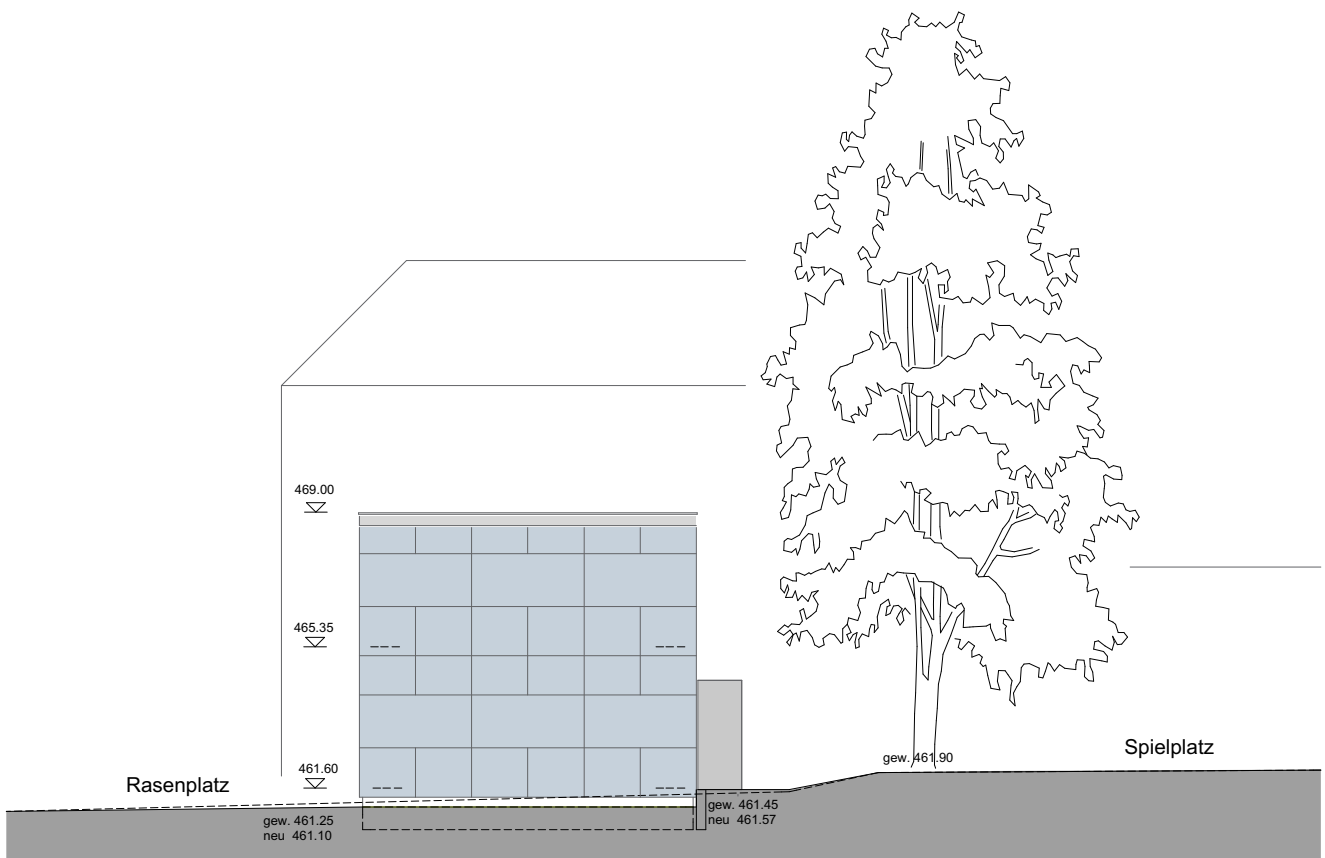
- Pavillon bisher
- Ergänzungen



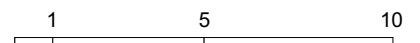
15-07 / Vorprojekt Pavillon Kindergarten Krauer, Emmenbrücke



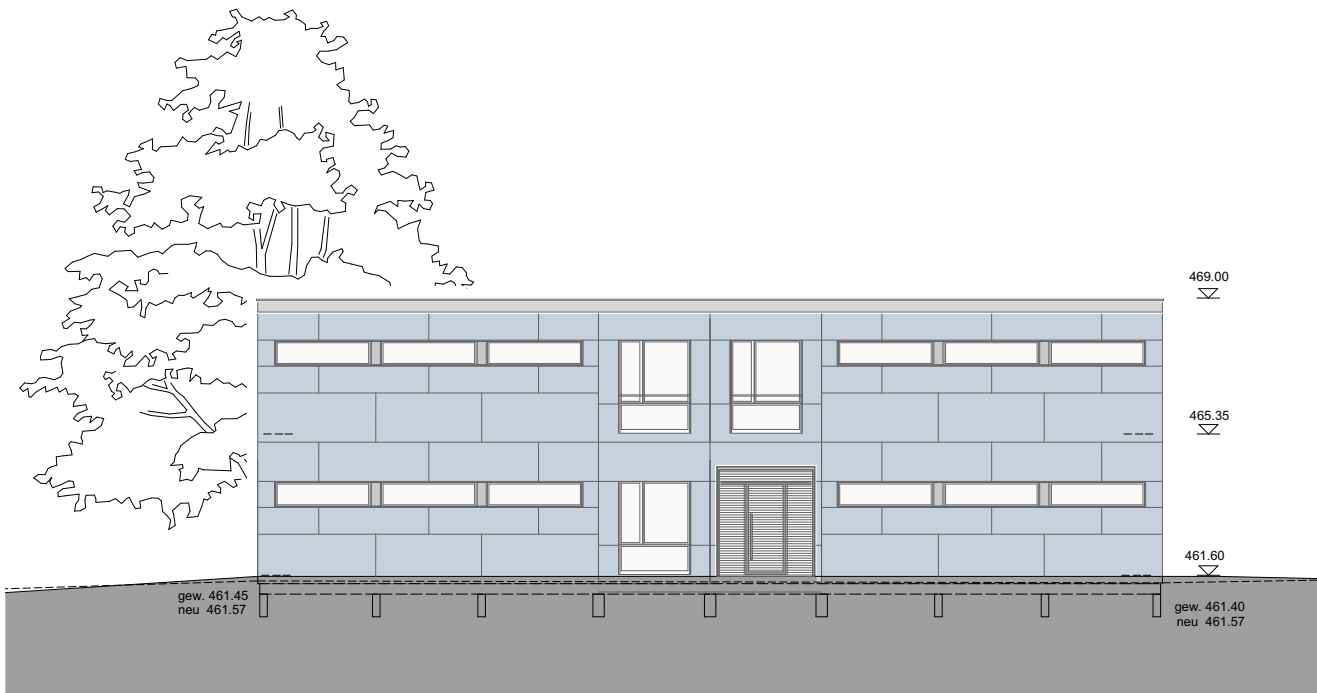
Ansicht Süd-Ost / 1:200



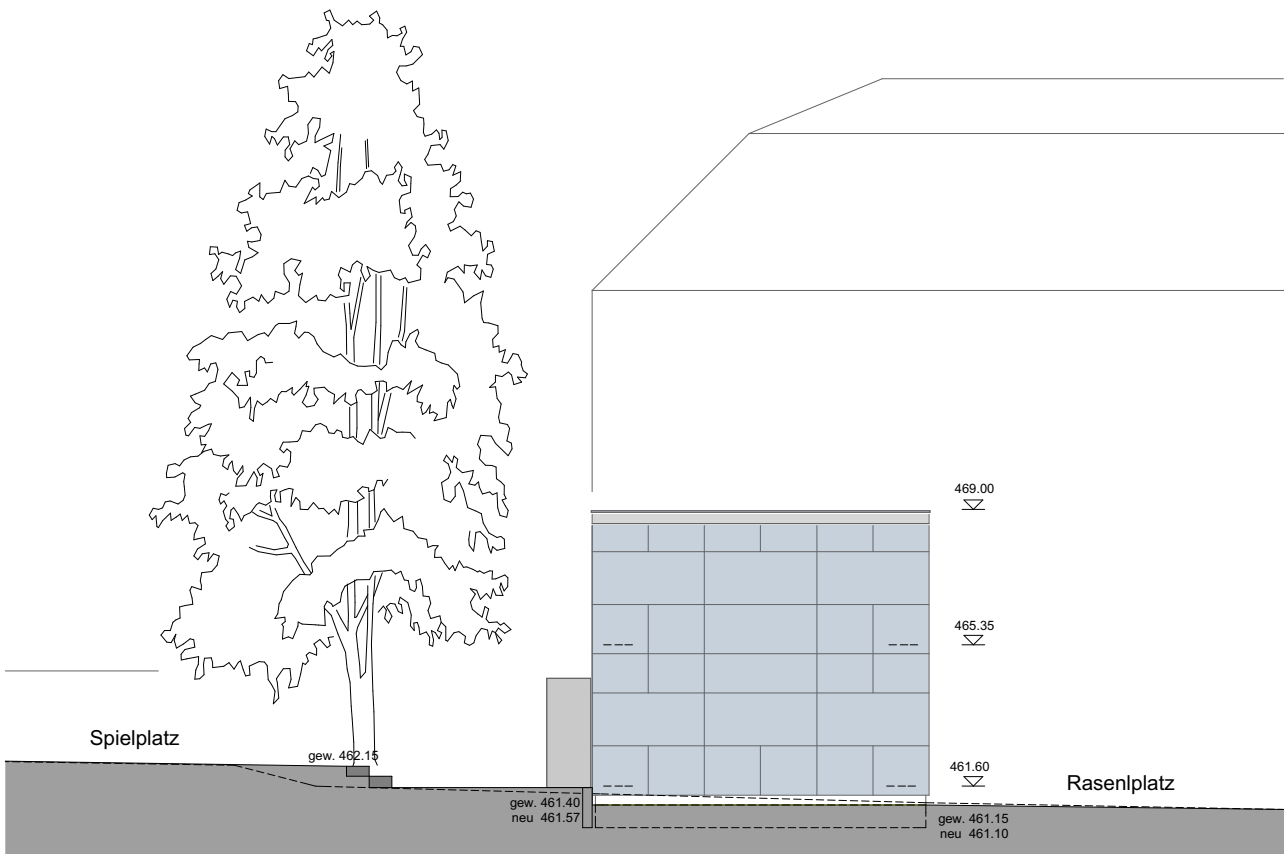
Ansicht Nord-Ost / 1:200



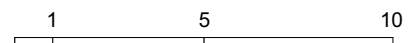
15-07 / Vorprojekt Pavillon Kindergarten Krauer, Emmenbrücke



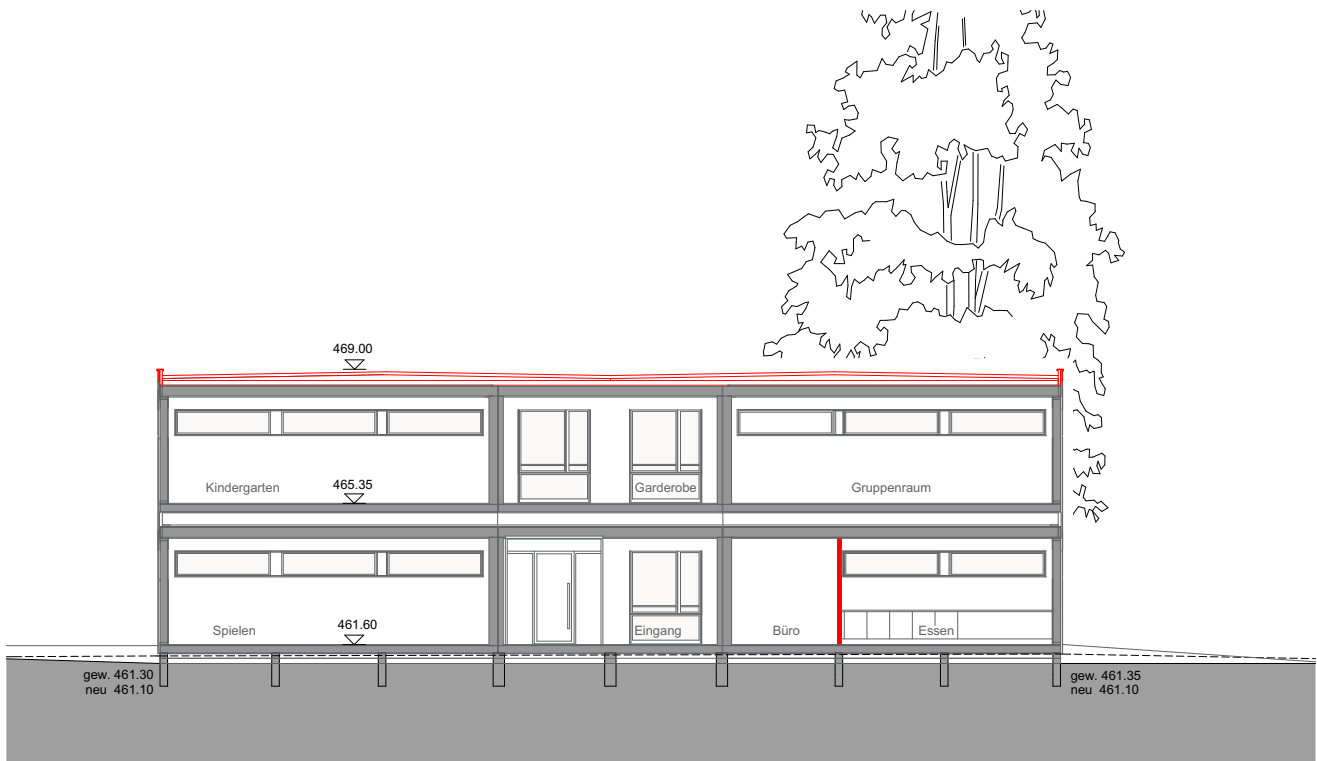
Ansicht Nord-West / 1:200



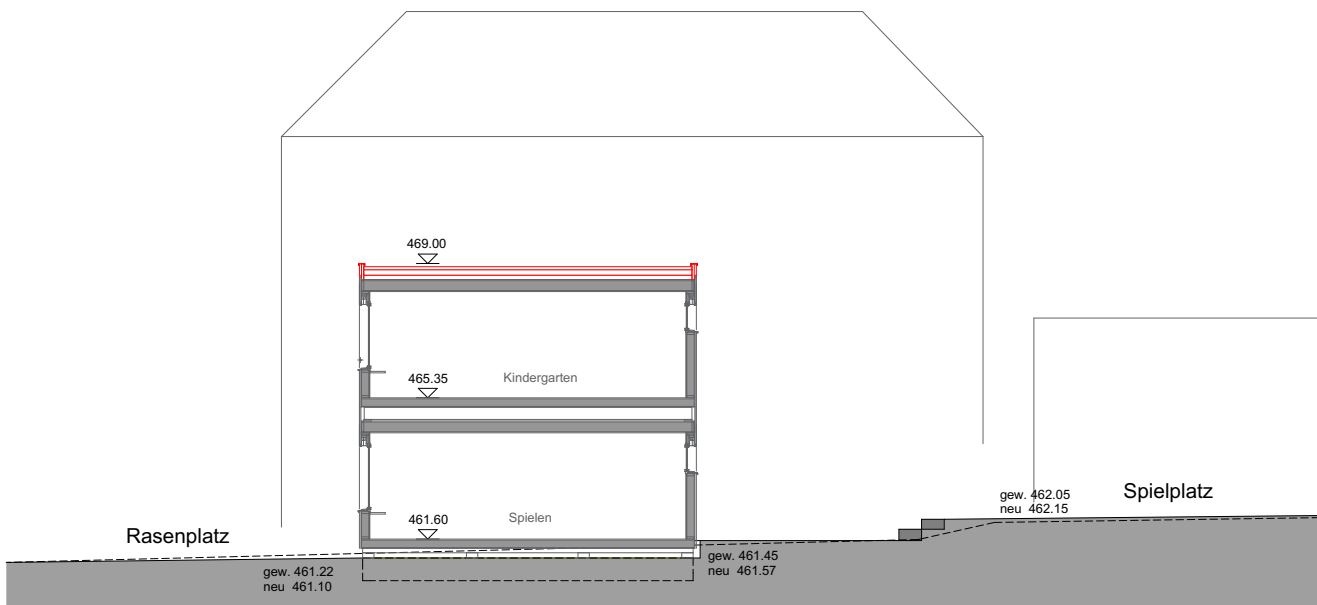
Ansicht Süd-West / 1:200



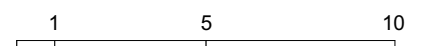
15-07 / Vorprojekt Pavillon Kindergarten Krauer, Emmenbrücke



Längsschnitt / 1:200



Querschnitt / 1:200



15-07 / Vorprojekt Pavillon Kindergarten Krauer, Emmenbrücke



Gemeinde
EMMEN

Gemeinderat

Bilder Pavillon in Rolle VD



Neubau Schulpavillon Krauer

Baubeschrieb / Materialkonzept nach BKP

BKP 1 **Vorbereitungsarbeiten**

BKP 101	Bestandsaufnahme	Kanalfernseh-Untersuchung der best. Kanalisationsleitungen
BKP 111	Rodungen	Bestehende Pflanzung entfernen und entsorgen
BKP 112	Abbrüche	Verbundsteinplatz entfernen
BKP 113	Demontage	Spielgeräte demontieren
BKP 152	Kanalisationsleitungen	Neue Kanalisations-Erschliessung
BKP 153	Elektroleitungen	Neue Elektro-Erschliessung, Hausanschluss
BKP 155	Sanitärleitungen	Neue Frischwasser-Erschliessung, Hausanschluss
BKP 156	Medienleitungen	Neue Zuleitungen Medien, Swisscom / TV
BKP 196.0	Honorar Geometer	Honorar für einmessen des neuen Pavillon

BKP 2 **Gebäude**

BKP 211.0	Baustelleneinrichtung	Baustelleninstallation, Zufahrt und Mulden
BKP 211.1	Gerüste	Gerüst für Montage der Module, sowie für alle Arbeiten am Dach
BKP 211.3	Baumeisteraushub	Aushub für neue Fundamente und Leitungen
BKP 211.4	Kanalisation	Grundleitungen an Schacht anschliessen, neuer Schacht versetzen, Rollschicht
BKP 211.5	Baumeister Eisenbetonarbeiten	Streifenfundamente für Pavillon-Module
BKP 211.6	Maurerarbeiten	Splittbeton unter Pavillon
BKP 214.3	Holztafelbau / Systembau	Module Elementbauer (Detailangaben in den entsprechenden BKP's)
BKP 215.2	Fassadenbekleidung	Bekleidung mit wartungsfreien Vollkernplatten, Sockelabschluss
BKP 221.2	Fenster in Kunststoff	Fenster in Kunststoff, mit 3-fach Verglasung
BKP 221.6	Aussentüren, Tore aus Metall	Haupteingangsfront in Aluminium, 2-fach VS-Glas, Antipanikfunktion
BKP 222	Spenglerarbeiten	Dachrand und Fallrohre in Kupfer-Titan-Zink
BKP 223	Blitzschutz	Blitzschutz gemäss Vorschrift GVL, inkl. Erdung
BKP 224.1	Flachdacharbeiten	Dampfsperre, Plattendämmung, Abdichtung, (Aufbau best.), neu zusätzl. Gefällsschiftung, OSB-Platte, Sika Foliendach, extensive Begrünung
BKP 225.1	Fugendichtungen	Kittfugen in Nassräumen, Garderoben und WC-Anlagen.
BKP 227.1	Äussere Malerarbeiten	in 285.1 enthalten
BKP 228.2	Lamellenstoren	Rafflamellenstoren manuell bedienbar
BKP 23	Elektroanlagen	3-fach-Steckdosen / Schalter gem. Elektroplan Brüstungskanal entlang Fensterfront
BKP 233	Leuchten + Lampen	Liefern und montieren Lampen und Leuchten
BKP 236	Schwachstrominstallation	EDV-Verkabelung
BKP 240	Heizung / Lüftung / Klima	Luft/Wasser Wärmepumpe auf Dach / Radiatoren mit Thermostat / Abluftventilator für WC und Küche
BKP 250	Sanitäranlagen	Sanitärapparate und Garnituren in WC-Anlage mit Vorwandssystem / Feuerlöscher Schulwandbrunnen (Durchlauferhitzer im WC)
BKP 258	Kücheneinrichtungen	Einzeilen-Küche mit Einrichtung für Tagesstruktur

BKP 271.0	Verputzarbeiten innen	Gipsfaserplatten, Fugen gespachtelt
BKP 272.2	Allgemeine Metallbauarbeiten	Anpassungen Treppengeländer
BKP 273.0	Innentüren aus Holz	Holztüren gestrichen, Stahlzargen, Türen EI30
BKP 273.1	Wandschränke, Gestelle	Neue Regale in Materialraum
BKP 273.3	Allgemeine Schreinerarbeiten	Brüstungsablage vor Fensterfronten, Simsbretter, Garderobensitzbank inkl. Schuhrost und Kleiderhaken
BKP 275	Schliessanlage	Schloss-Zylinder bei allen Türen
BKP 277.2	Elementwände	WC-Trennwände, Kunstharz beschichtet
BKP 281.3	Bodenbeläge	Linoleumbodenbeläge inkl. PVC-Sockel
BKP 282.1	Tapezierarbeiten	Glasfasertapeten in den Schulräumen
BKP 283.3	Deckenverkleidungen	Akustikdecke „Pavaroc“ in den Schulräumen, Gipsfaserplatte in übrigen Räumen
BKP 285.1	Malerarbeiten innen	Wände 2x mit abwaschbarer Acrylfarbe gestrichen, Gipsdecken im Fluchtwegbereich mit 2x Dispersion
BKP 287	Baureinigung	Reinigung aller Oberflächen, Fenster, Nassräumen
BKP 291	Architekt	Honorar für Projektierung, Baueingabe, Ausführungsplanung, Ausschreibungen, Koordination, Bauleitung, Projektleitung
BKP 292	Bauingenieur	Honorar für Berechnung und Planung der Foundation
BKP 293	Elektroingenieur	Honorar für Projektierung neue Zuleitung Elektro
BKP 295	Sanitäringenieur	Honorar für Projektierung neue Zuleitung Wasser

BKP 4 Umgebung

BKP 411.6	Maurerarbeiten	Winkелеlemente für Unterlüftung Pavillon versetzen
BKP 415.2	Metallbauarbeiten	Gitterroste entlang der Fassaden auf Winkелеlemente versetzen
BKP 421	Gärtnerarbeiten	Umgebungsgestaltung und Bepflanzung, Verbundsteinbeläge
BKP 422	Einfriedungen (Zäune)	Anpassung bestehender Maschenzaun bei neuem Zugang
BKP 423	Ausstattung, Geräte	Spielgeräte, Sandkasten

BKP 5 Baunebenkosten

BKP 511	Bewilligung, Baugespann	Baubewilligung, Baugespann, Gebühren
BKP 512	Anschlussgebühren	Gebühren Kanalisation, Elektrizität, Wasser, Medien
BKP 524	Vervielfältigungen, Plankopien	Kopien von Plänen, Ausschreibungen, Verträgen, etc.
BKP 532	Spezialversicherung	Versicherungsbeitrag
BKP 558	Bauherrnleistung	ca. 2% von Bausumme

BKP 9 Ausstattung

BKP 901	Garderobeneinrichtungen	Neue Garderoben mit Mützenablage
BKP 909	Schulzimmereinrichtung	Neue Pinwände

Kostenvoranschlag

Kosten +/-10%, Zürcher Baukostenindex vom 01.04.2015; 101,0; Basis April 2010 = 100

BKP	Arbeitsbeschreibung		Bemerkungen zu KV
1	Vorbereitungsarbeiten	21'000.00	
10	Bestandsaufnahmen Baugrunduntersuchung	2'000.00	
101	Bestandsaufnahmen Baugrunduntersuchung.	2'000.00	Kanalfernseh-Untersuchung
11	Räumungen und Terrainvorbereitungen	4'000.00	
111	Rodungen	1'300.00	Sträucher entfernen im Bereich Spielplatz
112	Abbrüche	1'500.00	Verbundsteinplatz entfernen, Material entsorgen
113	Demontagen	1'200.00	Spielgeräte demontieren und sorgfältig deponieren
15	Anpassungen an best. Erschliessungen	15'000.00	
152	Kanalisationsleitungen	4'000.00	neuer Kanalisationsanschluss, Schacht aufgesetzt
153	Elektroleitungen	6'500.00	neuer Stromanschluss ab Schulhaus
155	Sanitärleitungen	3'000.00	neue Frischwasserleitung ab Schulhaus
156	Medienleitungen	1'500.00	neue Medienleitungen ab Schulhaus
19	Honorare	0.00	
196.0	Honorar Geometer	0.00	in BKP 296 enthalten
2	Gebäude	803'000.00	
20	Baugrube	9'000.00	
201	Humusabtrag und Aushubarbeiten	9'000.00	
21	Rohbau1	677'000.00	
211.0	Baustelleneinrichtung	4'000.00	Baustelleninstallation, Zufahrt, Mulden
211.1	Gerüste	0.00	Gerüste in BKP 214.3 enthalten
211.3	Baumeisteraushub	6'000.00	Aushub für Fundamente
211.4	Kanalisation	11'000.00	Grundleitungen, Schächte, Rollschicht
211.5	Eisenbetonarbeiten	38'000.00	Streifenfundamente
211.6	Maurerarbeiten	5'000.00	Podeste, Splittbeton unter Holzdeck
214.3	Holztafelbau / Modulbau	611'000.00	Module Elementbauer, Detailangabe bei BKP's
215.2	Fassadenbau	2'000.00	Sockelabschluss
22	Rohbau 2	1'000.00	
221.1	Fenster aus Kunststoff	0.00	in BKP 214.3 enthalten
221.6	Aussentüren, Tore aus Metall	0.00	in BKP 214.3 enthalten
222	Spenglerarbeiten	0.00	in BKP 214.3 enthalten
223	Blitzschutz	0.00	in BKP 214.3 enthalten
224.1	Plastische+ elastische Dichtungsbeläge Flachd.	0.00	in BKP 214.3 enthalten, Dach begrünt
225.1	Fugendichtungen	1'000.00	Allgemeine zusätzliche Kittfugen
225.4	Brandabschottungen	0.00	in BKP 214.3 enthalten

BKP	Arbeitsbeschreibung		Bemerkungen zu KV
227.1	Äussere Malerarbeiten	0.00	in BKP 285.1 enthalten
228.2	Lamellenstoren	0.00	in BKP 214.3 enthalten
23	Elektroanlagen	6'000.00	
230	Elektroinstallationen	0.00	in BKP 214.3 enthalten
232	Bauprovisorien	1'000.00	Stromprovisorium während der Bauzeit
233	Leuchten und Lampen	0.00	in BKP 214.3 enthalten
236	Schwachstrominstallationen	5'000.00	interne EDV- Verkabelung
24	Heizung-, Lüftungs-, Klima- und Kälteanlagen	0.00	
240	HLK-Anlagen	0.00	in BKP 214.3 enthalten
25	Sanitäranlagen	12'000.00	
250	Sanitärinstallationen	4'500.00	in BKP 214.3 enthalten / zusätzlich Schulwandtröge
252	Spezielle Sanitärapparate	2'000.00	Feuerlöscher
258	Kücheneinrichtungen	5'500.00	Anpassungen, Industrie-Geschirrspüler
27	Ausbau 1	5'000.00	
271.0	Verputzarbeiten (innere)	0.00	in BKP 214.3 enthalten
272.2	Allgemeine Metallbauarbeiten	1'000.00	Zusätzliche Schlosserarbeiten
272.3	Innere Verglasungen aus Metall	0.00	in BKP 214.3 enthalten
273.0	Innentüren aus Holz	0.00	in BKP 214.3 enthalten
273.1	Wandschränke, Gestelle und dgl.	2'000.00	Regale in Materialräumen
273.3	Allgemeine Schreinerarbeiten	0.00	in BKP 214.3 enthalten
275	Schliessanlagen	2'000.00	Schloss-Zylinder bei allen Türen
277	Elementwände	0.00	in BKP 214.3 enthalten
28	Ausbau 2	13'000.00	
281.0	Unterlagsboden	0.00	in BKP 214.3 enthalten
281.2	Bodenbeläge aus Kunststoffen, Textilien	0.00	Linoleum in BKP 214.3 enthalten
282.1	Tapezierarbeiten	0.00	in BKP 214.3 enthalten
283.3	Deckenbekleidungen aus Mineralfasern	0.00	in BKP 214.3 enthalten, Akustikdecken
285.1	Innere Malerarbeiten	2'000.00	farbige Wände, übriges in BKP 214.3 enthalten
287	Baureinigung	1'000.00	Baureinigung Schulräume + Nasszellen
288	Gärtnerarbeiten	0.00	in BKP 421 enthalten
289	Reserve Projektleitung	10'000.00	notwendige Zusatzarbeiten auf Anweisung Bauherr
29	Honorare	80'000.00	
290	Honorare Planer	65'000.00	Architekturleistung: Planung + Bauleitung
292	Bauingenieur	8'000.00	Statisches Projekt, Berechnungen, Ing.-Pläne
293	Elektroingenieur	2'000.00	Elektroplanung für Anpassungen / Erschliessung
294	HLK-Ingenieur	1'500.00	Wärmeschutznachweis erstellen
295	Sanitäringenieur	1'500.00	Sanitärplanung für Anpassungen / Erschliessung

BKP	Arbeitsbeschreibung	KV Sept. 2014	Bemerkungen zu KV
296.0	Geometer	1'500.00	Schnurgerüst einmessen, Katasterplan nachführen
296.3	Bauphysiker	500.00	Bauphysikalische Beratung, Nachweise erstellen
4	Umgebung	90'000.00	
41	Roh- und Ausbaurbeiten	23'000.00	
411.6	Maurerarbeiten	15'000.00	Winkelelemente entlang Fassade (Unterlüftung)
415.2	Metallbauarbeiten	8'000.00	Gitterroste entlang Fassade auf Winkelelemente
42	Gartenanlagen	67'000.00	
421	Gärtnerarbeiten	50'000.00	Umgebungsgestaltung
422	Einfriedungen	3'000.00	Zäune (Maschendraht)
423	Ausstattungen, Geräte	14'000.00	Spielgeräte
5	Baunebenkosten	52'000.00	
51	Bewilligungen, Gebühren	28'000.00	
511	Bewilligungen, Gebühren	6'000.00	Baubewilligung, Baugespann, Gebühren
512.0	Kanalisation	11'000.00	Anschlussgebühren
512.1	Elektrizität	2'500.00	Anschlussgebühren
512.4	Wasser	7'500.00	Anschlussgebühren und Hausanschluss
512.6	Medien	1'000.00	Hausanschluss
52	Muster, Vervielfältigungen, Plankopien	4'000.00	
524	Vervielfältigungen, Plankopien	4'000.00	Pläne, Ausschreibung, Verträge, etc.
53	Versicherungen	2'000.00	
531	Bauzeitversicherung	0.00	GVL
532	Spezialversicherungen	2'000.00	Versicherungsbeitrag
55	Bauherrenleistungen	18'000.00	
558	Bauherrenleistungen	18'000.00	Projektleitung - ca. 2% von Bausumme
56	Übrige Baunebenkosten	0.00	
561	Bewachung durch Dritte	0.00	Es sind keine Kosten eingerechnet
563	Miete von fremdem Grund	0.00	Es sind keine Kosten eingerechnet
566	Grundsteinlegung, Aufrichte, Einweihung	0.00	Es sind keine Kosten eingerechnet
6	Reserve	0.00	Es sind KEINE Reserven eingerechnet
9	Ausstattung	9'000.00	
90	Möbel	9'000.00	
901	Garderobeneinrichtungen	8'000.00	Garderoben mit Mützenablagen
909	Schulzimmereinrichtungen	1'000.00	Pinwände usw.

Zusammenfassung			
BKP	Arbeitsbeschreibung		Bemerkungen zu KV
1	Vorbereitungsarbeiten	21'000.00	
2	Gebäude	803'000.00	
4	Umgebung	90'000.00	
5	Baunebenkosten	52'000.00	
6	Reserve	0.00	
9	Ausstattung	9'000.00	
PROJEKT TOTAL INKL. 8% MWST		975'000.00	

Emmenbrücke, 01. Oktober 2015
Wigger+Ottiger GmbH, Bauleitung+Architektur