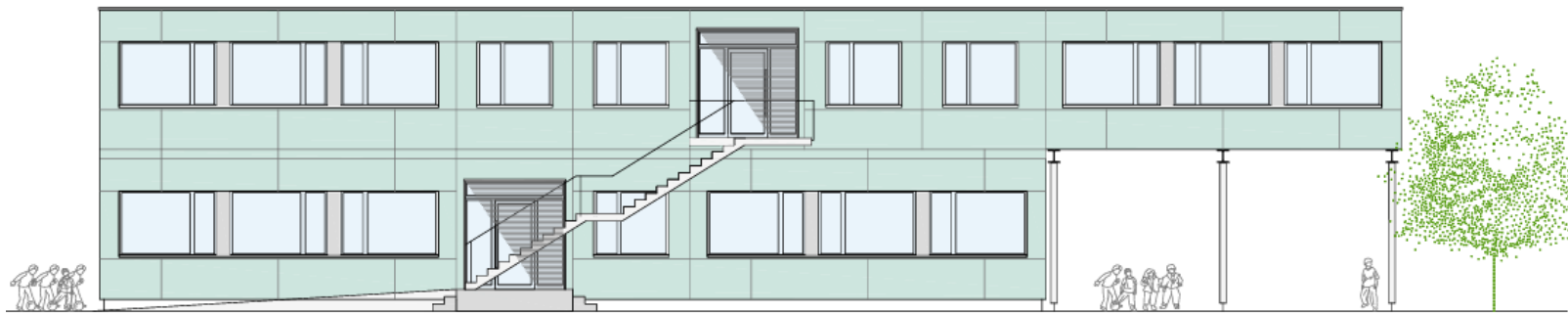


Kostenvoranschlag +/-10%



Beschrieb Kostenvoranschlag

Der Kostenvoranschlag wurde auf der Grundlage der Besichtigung des bestehenden Pavillons und den im Anhang zusammengestellten Plangrundlagen erstellt. Nach der Baukommissionssitzung vom 4. Sept. 2014 und der Prüfung durch die Projektleitung der Gemeinde Emmen wurde der Kostenvoranschlag angepasst.

Die Kosten wurden nach den Erfahrungswerten aus dem in 2013 erstellten 1-geschossigen Pavillon überarbeitet und mit Unternehmer-Richtofferten ergänzend gefestigt. Nach einer weiteren Überarbeitung zusammen mit der Projektleitung der Bauherrschaft liegt nun der bereinigte Kostenvoranschlag vor.

Die Genauigkeit des Kostenvoranschlags beträgt +/- 10 %, der Kostenstand basiert auf dem Zürcher Baukostenindex vom 01.04.2014; 102.3; Basis April 2010 = 100. (Stand KV). Die Preise basieren auf Erfahrungswerten aus aktuell erstellten Bauten und aus Unternehmerofferten.

Im vorliegenden Kostenvoranschlag ist keine Teuerung berücksichtigt oder ausgewiesen. Die Mehrwertsteuer ist mit dem Ansatz von 8% enthalten.

Beschrieb Projekt

Der Pavillon Emmenfeld wurde 2013 in Modulbauweise erstellt. Auf Grund des ausgewiesenen Schulraumbedarfs ist nun eine Aufstockung des eingeschossigen Pavillons geplant. Die Tragfähigkeit der Foundation ist dafür ausgelegt. Das neue Obergeschoss wird durch eine aussen liegende Metalltreppe erschlossen.

Das Raumprogramm umfasst zwei vollwertige Schulräume mit Mehrzweck- und Materialraum sowie die dazu vorgeschriebenen Garderoben und WC-Räume. Da das Obergeschoss auf der Seite Südost um ca. 9 m auskragt, entsteht darunter im Erdgeschoss ein gedeckter Pausenhof von ca. 80 m².

Die Aufstockung soll im gleichen System wie das Erdgeschoss, das heisst in Modulbauweise und im Minergiestandard erstellt werden. Die Wärmeerzeugung erfolgt mittels einer auf dem Dach platzierten Luft/Wasser Wärmepumpe. Auf dem Flachdach wird eine Photovoltaik-Anlage zur Stromerzeugung installiert.

Die Fassade wird mit eingefärbten Vollkernplatten bekleidet. Die Fenster sind aussen mit Alu verkleidet und mit 3-fach Isolierglas versehen. Die Farbgebung wird vom bestehenden Gebäude übernommen.

Die Elektro- Heizungs- und Sanitärinstallationen entsprechen dem heute für den Schulbetrieb geforderten Standard.

Beim Innenausbau sind Linoleumböden, gestrichene Gipswände mit Glasvlies-Tapeten und „Pavaroc“-Akustikdecken vorgesehen.

Die Umgebung des Pavillons soll als „Erlebnisorientierter und kinderfreundlicher Pausenplatz“ gestaltet werden. Anlässlich von Projekttagen werden hier die Schüler und Eltern bei der Erstellung mit einbezogen. Das Spielplatz-Projekt wird begleitet durch das Projektteam „Ecovia“.

Termine

Abgabe KV - revidiert	September 2014
Entscheid Kredit	Januar 2015
Planung / Ausschreibung	Winter 2014 / Frühjahr 2015
Ausführung	Sommerferien 2015

Baubeschrieb / Materialkonzept nach BKP

Aufstockung Doppelkindergarten Emmen

BKP 1	Vorbereitungsarbeiten	
BKP 111	Rodungen	Bestehende Pflanzung entfernen
BKP 112	Abbrüche	Kleinere Demontagen am bestehenden Gebäude
BKP 153	Elektroleitungen	Interne Erschliessung / Verbindungen
BKP 156	Medienleitungen	Interne Erschliessung / Verbindungen
BKP 2	Gebäude	
BKP 211.0	Baustelleneinrichtung	Baustelleneinrichtung, Material- und Mannschafts-Container, Maschinen
BKP 211.1	Gerüste	Gerüste für Montage der Module, sowie für alle Arbeiten am Dach
BKP 211.3	Baumeisteraushub	Aushub für neue Fundamente
BKP 211.4	Kanalisation	Grundleitungen ergänzen, Dachwasser auf Sickeranlage führen
BKP 211.5	Baumeister Eisenbetonarbeiten	Fundamente für die Stahlstützen der Auskragung
BKP 214.3	Holztafelbau / Systembau	Module der Erne AG, entsprechend dem bestehenden Gebäude, inkl. Stahlkonstruktion bei Auskragung (Detailangaben in den entsprechenden BKP's)
	Fassadenbekleidung	Bekleidung mit wartungsfreien Vollkernplatten
BKP 221.2	Fenster in Kunststoff	Fenster in Kunststoff, mit 3-fach Verglasung
BKP 221.6	Aussentüren, Tore aus Metall	Haupteingangsfrent in Aluminium, 2-fach VS-Glas, Antipanikfunktion
BKP 222	Spenglerarbeiten	Dachrand und Fallrohre in Kupfer-Titan-Zink
BKP 223	Blitzschutz	Blitzschutz gemäss Vorschrift GVL, inkl. Erdung
BKP 224.1	Plastische + elastische Flachdach	Bitumen-Dampfsperre vollflächig verklebt, Sika Foliendach, vollflächig verklebt
BKP 225.1	Fugendichtungen	Kittfugen in Nassräumen, Garderoben und WC-Anlagen.
BKP 225.4	Brandschutz	Brandabschottungen zwischen Stockwerken bei Steigzonen
BKP 227.1	Äussere Malerarbeiten	Streichen der Untersicht bei der Auskragung
BKP 228.2	Lamellenstoren	Raff-Lamellenstoren in Schulzimmern mit Motor
BKP 23	Elektroanlagen	Brüstungskanäle, 3-fach-Steckdosen / Schalter./ Gebäudeautomation für Storen
BKP 233	Leuchten + Lampen	LED Beleuchtung in den Schulräumen / übrige Räume Standardleuchten mit Bewegungsmeldern
BKP 240	Heizung / Lüftung / Klima	Luft/Wasser Wärmepumpe auf Dach / Radiatoren mit Thermostat

BKP 25	Sanitäranlagen	Sanitärapparate und Garnituren in WC-Anlage mit Vorwandsystem / Feuerlöscher Schulwandbrunnen Typ „Romay“ (Durchlauferhitzer im WC- und Putzraum)
BKP 271.0	Verputzarbeiten innen	Gipsfaserplatten gespachtelt und geschliffen.
BKP 272.2	Allgemeine Metallbauarbeiten	Handlauf auf das neue Podest anpassen
BKP 273.0	Innentüren aus Holz	Holztüren gestrichen, Stahlzargen, Türen EI30 und mit Absenkichtung wo erforderlich
BKP 273.1	Wandschränke, Gestelle	5-türige Wandschränke in den Schulräumen mit seitlicher Ablage Option: Schränke im Materialraum
BKP 273.3	Allgemeine Schreinerarbeiten	Brüstungsablage vor Fensterfronten, Garderobensitzbank inkl. Schuhrost und Kleiderhaken
BKP 275	Schliessanlage	Erweiterung der Schliessanlage
BKP 277.2	Elementwände	WC-Trennwände, Kunstharz belegt
BKP 281.0	Unterlagsböden	Zusätzliches Estrichelement 2x10 mm Gipsplatten und 1x 10mm MF-Platten gegen Schallübertragung
BKP 281.3	Bodenbeläge	Linoleumbodenbeläge in Schul- Material und Mehrzweck-Räumen, inkl. PVC-Sockel
BKP 281.6	Boden Platten	Bodenplatten in WC-Raum
BKP 282.1	Tapezierarbeiten	Glasvlies-Tapeten in den Schulräumen
BKP 282.4	Wand Platten	Wandschilder hinter Waschbecken je 2m ²
BKP 283.3	Deckenverkleidungen	Akustikdecke „Pavaroc“ in den Schulräumen, Gipsfaserplatte in übrigen Räumen
BKP 285.1	Malerarbeiten innen	Wände 2x mit abwaschbarer Acrylfarbe gestrichen, Gipsdecken mit 2x Dispersion
BKP 287	Baureinigung	Reinigung aller Oberflächen, Fenster, Nassräume
BKP 291	Architekt	Honorar für Baueingabe, Koordination, Oberbauleitung
BKP 292	Bauingenieur	Honorar für Berechnung und Planung der Foundation

BKP 4**Umgebung**

BKP 421	Gärtnerarbeiten	Umgebungsgestaltung und Bepflanzung
BKP 422	Einfriedungen (Zäune)	Maschengitterzaun gegen Strasse
BKP 424	Spielplätze	Spielplatzgestaltung gemäss Projekt „Ecovia“

BKP 5**Baunebenkosten**

BKP 511	Bewilligung, Baugespann	Baubewilligung, Baugespann, Gebühren
BKP 512	Anschlussgebühren	Gebühren Kanalisation, Elektrizität, Wasser, Medien
BKP 524	Vervielfältigungen, Plankopien	Kopien von Plänen, Ausschreibungen, Verträgen, etc.
BKP 532	Spezialversicherung	Versicherungsbeitrag
BKP 533	Selbstbehalt in Schadenfällen	Grundbetrag für Selbstbehalt – gem. BH
BKP 558	Bauherrenleistung	ca. 2% von Bausumme
BKP 561	Bewachung durch Dritte	Keine Kosten eingerechnet – gem. BH
BKP 563	Miete von fremdem Grund	Beanspruchung von fremden Grund (Reserve)

BKP 9**Ausstattung**

BKP 901	Garderobeneinrichtungen	Neue Wandtafel für Unterrichtsraum
---------	-------------------------	------------------------------------

BKP	Arbeitsbeschreibung	KV Sept. 2014	Bemerkungen zu KV	Optionen zu KV	Bemerkungen zu Optionen
1	Vorbereitungsarbeiten	4'000.00			
2	Gebäude	849'000.00		95'000.00	
4	Umgebung	60'000.00			
5	Baunebenkosten	54'000.00			
6	Reserve	0.00			
9	Ausstattung	14'000.00			
	PROJEKT TOTAL INKL. 8% MWST	981'000.00		95'000.00	

Emmenbrücke, 6. November 2014
Wigger+Ottiger GmbH, Bauleitung+Architektur

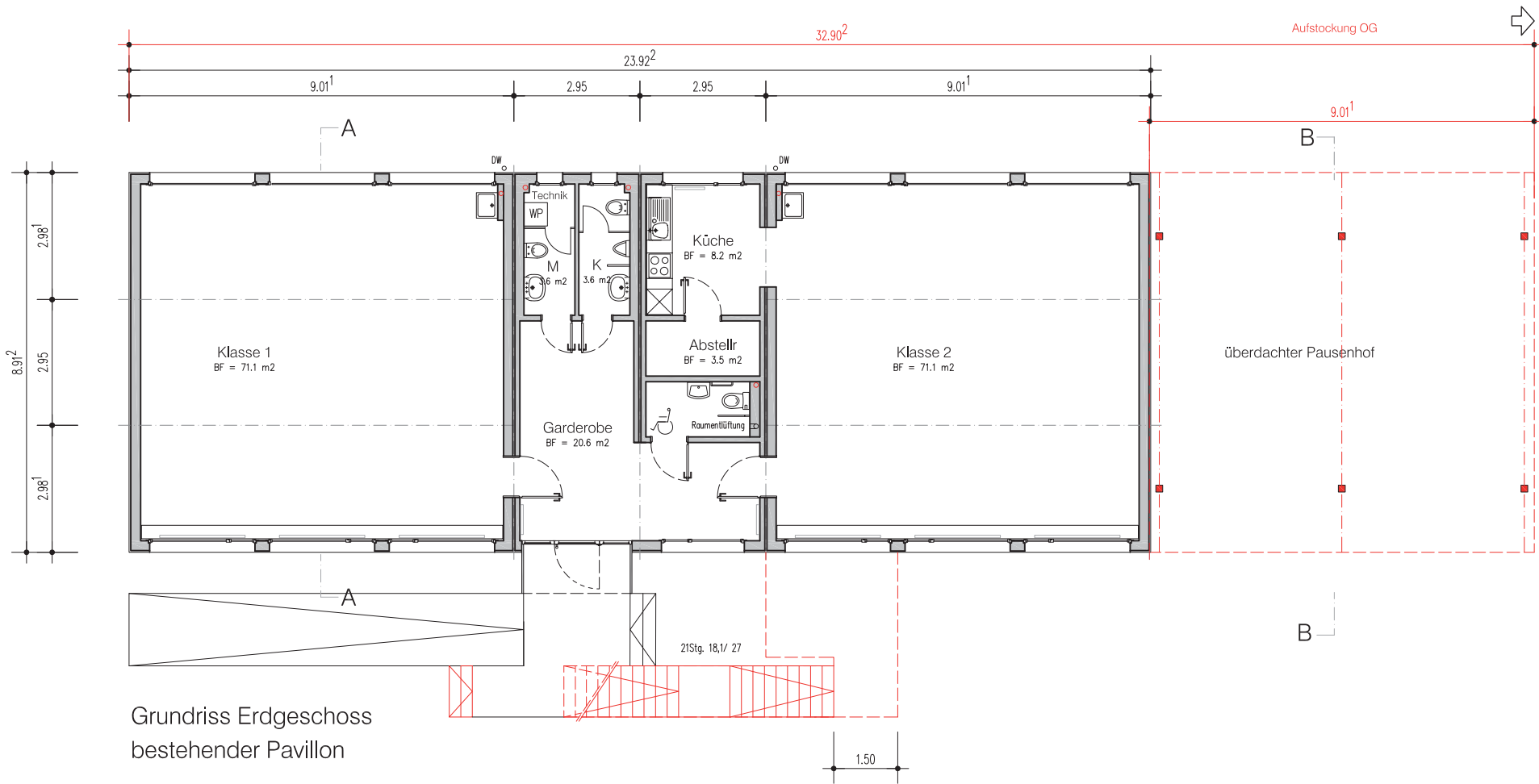
KV Aufstockung Doppelkindergarten Emmenfeld Emmen

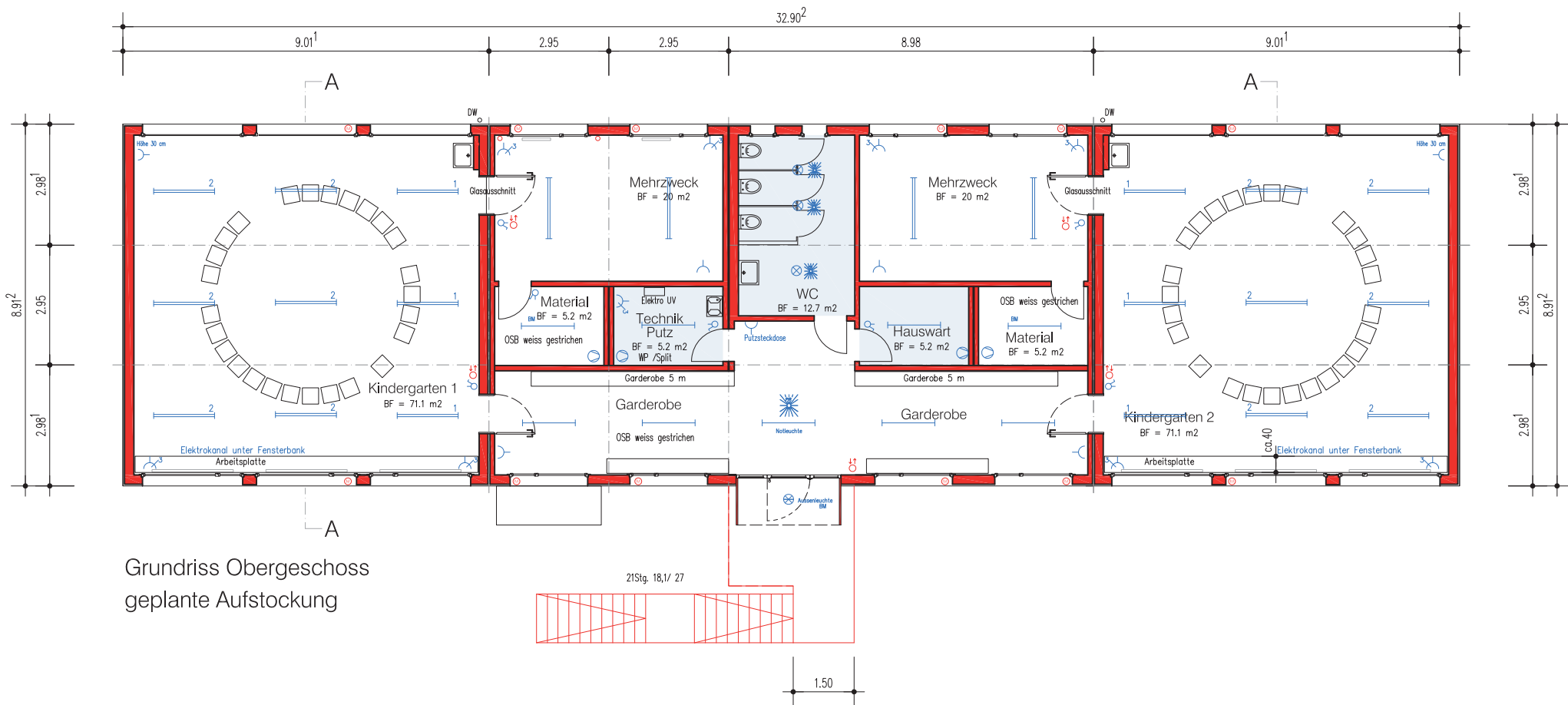
Kosten +/-10%, Zürcher Baukostenindex vom 01.04.2014; 102.3; Basis April 2010 = 100

BKP	Arbeitsbeschreibung	KV Sept. 2014	Bemerkungen zu KV	Optionen zu KV	Bemerkungen zu Optionen
1	Vorbereitungsarbeiten	4'000.00			
11	Räumungen und Terrainvorbereitungen	2'000.00			
111	Rodungen	1'000.00	Bestehende Pflanzung entfernen und entsorgen		
112	Abbrüche	1'000.00	Kleinere Demontagen am best. Gebäude		
15	Anpassungen an best. Erschliessungen	2'000.00			
153	Elektroleitungen	1'000.00	interne Erschliessung		
156	Medienleitungen	1'000.00	interne Erschliessung		
19	Honorare	0.00			
196.0	Honorar Geometer	0.00	in BKP 296 enthalten		
2	Gebäude	849'000.00		95'000.00	
21	Rohbau1	760'000.00			
211.0	Baustelleneinrichtung	5'000.00	Baustelleninstallation, Mannschaftcontainer		
211.1	Gerüste	0.00	Gerüste in BKP 214.3 enthalten		
211.3	Baumeisteraushub	2'000.00	Aushub für Fundamente		
211.4	Kanalisation	5'000.00	Grundleitungen, Schächte		
211.5	Eisenbetonarbeiten	13'000.00	Foundationen		
214.4	Holztafelbau / Modulbau	715'000.00	Module Elementbauer, Detailangabe bei BKP's		
		20'000.00	Eingerechnete Optionen zu Grundausbau		
22	Rohbau 2	2'500.00			
221.1	Fenster aus Kunststoff	0.00	in BKP 214.3 enthalten		
221.6	Aussentüren, Tore aus Metall	0.00	in BKP 214.3 enthalten		
222	Spenglerarbeiten	0.00	in BKP 214.3 enthalten		
223	Blitzschutz	1'000.00	Anpassungen		
224.1	Plastische+ elastische Dichtungsbeläge Flachd.		in BKP 214.3 enthalten		
225.1	Fugendichtungen	1'500.00	Allgemeine zusätzliche Kittfugen		
225.4	Brandabschottungen	0.00	in BKP 214.3 enthalten		
227.1	Äussere Malerarbeiten	0.00	in BKP 285.1 enthalten		

BKP	Arbeitsbeschreibung	KV Sept. 2014	Bemerkungen zu KV	Optionen zu KV	Bemerkungen zu Optionen
23	Elektroanlagen	12'500.00		85'000.00	
230	Elektroinstallationen	0.00	in BKP 214.3 enthalten		
233	Leuchten und Lampen	7'000.00	LED-Beleuchtung		
236	Schwachstrominstallationen	4'000.00	Gebäudeautomatisierung Storen		
238	Bauprovisorien	1'500.00	Stromprovisorium während der Bauzeit		
239	Photovoltaikanlage	0.00	Photovoltaikanlage auf dem Flachdach	85'000.00	Optional, Spezialfinanzierung Energiefonds
24	Heizung-, Lüftungs-, Klima- und Kälteanlagen	0.00			
240	HLK-Anlagen	0.00	in BKP 214.3 enthalten		
25	Sanitäranlagen	2'000.00			
250	Sanitärinstallationen	0.00	in BKP 214.3 enthalten		
252	Spezielle Sanitärapparate	2'000.00	Feuerlöscher		
27	Ausbau 1	16'000.00		10'000.00	
271.0	Verputzarbeiten (innere)	0.00	in BKP 214.3 enthalten		
271.1	Spezielle Gipsarbeiten	0.00	in BKP 214.3 enthalten		
272.2	Allgemeine Metallbauarbeiten	4'000.00	Handlauf anpassen		
273.0	Innentüren aus Holz	0.00	in BKP 214.3 enthalten		
273.1	Wandschränke, Gestelle und dgl.	10'000.00	Wandschränke in Schulräumen	10'000.00	Wandschränke Materialräume
273.3	Allgemeine Schreinerarbeiten	0.00	in BKP 214.3 enthalten		
275	Schliessanlagen	2'000.00			
277.2	Elementwände	0.00	WC-Trennwände in BKP 214.3 enthalten		
28	Ausbau 2	26'000.00			
281.0	Unterlagsböden	0.00	in BKP 214.3 enthalten		
281.2	Bodenbeläge aus Kunststoffen, Textilien	0.00	Linoleum in BKP 214.3 enthalten		
281.6	Bodenbeläge Plattenarbeiten	0.00	in BKP 214.3 enthalten		
282.1	Tapezierarbeiten	0.00	in BKP 214.3 enthalten		
282.4	Wandbeläge Plattenarbeiten	0.00	in BKP 281.6 enthalten		
283.3	Deckenbekleidungen aus Mineralfasern	0.00	in BKP 214.3 enthalten, Akustikdecken		
285.1	Innere Malerarbeiten	0.00	in BKP 214.3 enthalten		
287	Baureinigung	1'000.00			
289	Reserve Projektleitung	25'000.00	notwendige Zusatzarbeiten auf Anweisung Bauherr		
29	Honorare	30'000.00			
291	Honorar Architekt	24'000.00	Architekturleistung: Planung + Bauleitung		
292	Bauingenieur	3'000.00	Statisches Projekt, Berechnungen, Ing.-Pläne		
296.0	Geometer	2'000.00	Katasterplan nachführen		
296.3	Bauphysiker	1'000.00	Bauphysikalische Beratung, Nachweise erstellen		

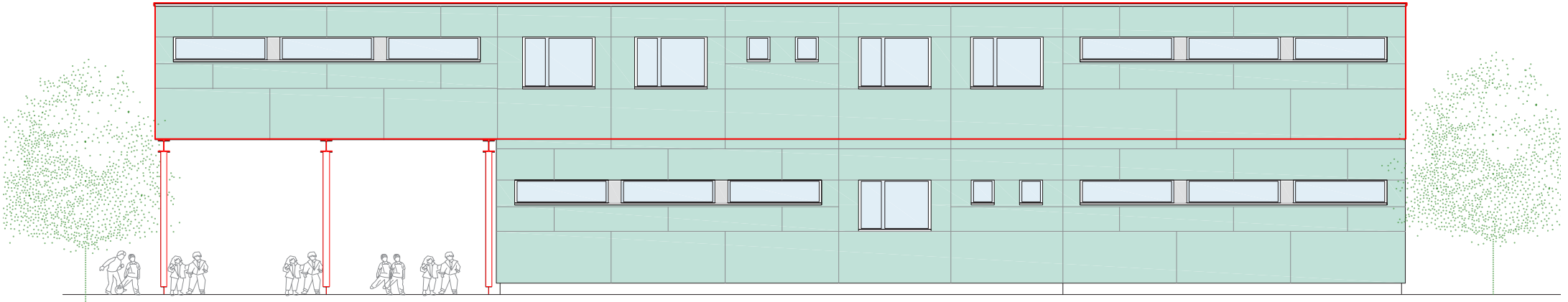
BKP	Arbeitsbeschrieb	KV Sept. 2014	Bemerkungen zu KV	Optionen zu KV	Bemerkungen zu Optionen
4	Umgebung	60'000.00			
42	Gartenanlagen	60'000.00			
421	Gärtnerarbeiten	17'000.00	Umgebungsgestaltung		
422	Einfriedungen	13'000.00	Zäune (Maschendraht)		
424	Spiel- und Sportplätze	30'000.00	Offerte Ecovia		
5	Baunebenkosten	54'000.00			
51	Bewilligungen, Gebühren	20'000.00			
511	Bewilligungen, Gebühren	7'000.00			
512.0	Kanalisation	5'000.00	Anschlussgebühren		
512.1	Elektrizität	5'000.00	Anschlussgebühren		
512.4	Wasser	0.00			
512.6	Medien	3'000.00	Verbindungen		
52	Muster, Vervielfältigungen, Plankopien	5'000.00			
524	Vervielfältigungen, Plankopien	5'000.00	Pläne, Ausschreibung, Verträge, etc.		
53	Versicherungen	3'000.00			
531	Bauzeitversicherung	1'000.00	Gebäudeversicherung Kanton Luzern		
532	Spezialversicherungen	2'000.00	Versicherungsbeitrag		
55	Bauherrenleistungen	20'000.00			
558	Projektleitung	20'000.00	Projektleitung - ca. 2% von Bausumme		
56	Übrige Baunebenkosten	6'000.00			
561	Bewachung durch Dritte	1'000.00	Es sind keine Kosten eingerechnet		
563	Miete von fremdem Grund	5'000.00	Beanspruchung von fremden Grund		
6	Reserve	0.00	Es sind KEINE Reserven eingerechnet		
9	Ausstattung	14'000.00			
901	Garderobeneinrichtungen	9'000.00	Bänke Korridor		
909	Schulzimmereinrichtungen (Wandtafel, Kork,)	5'000.00	1 Wandtafel für Unterrichtsraum		



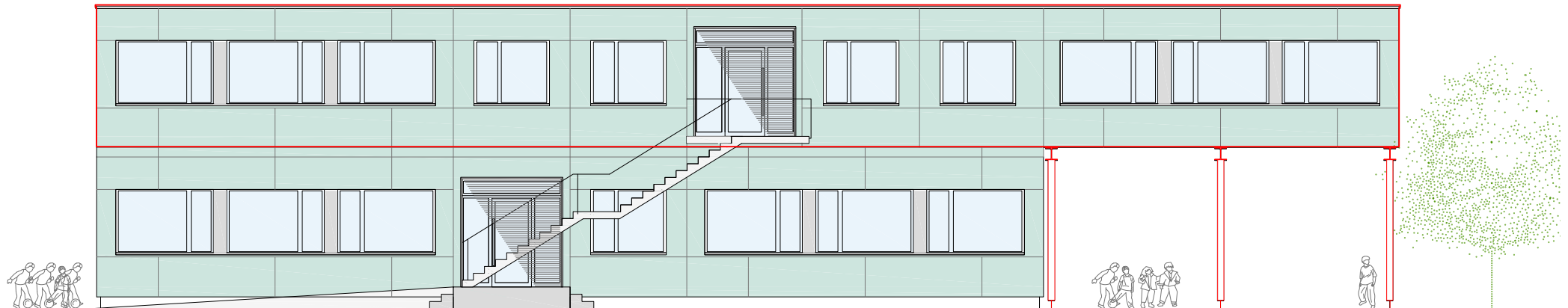


Grundriss Obergeschoss
geplante Aufstockung





Nord - Fassade



Süd - Fassade

