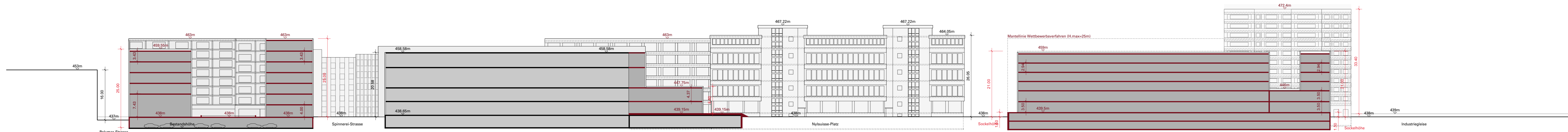
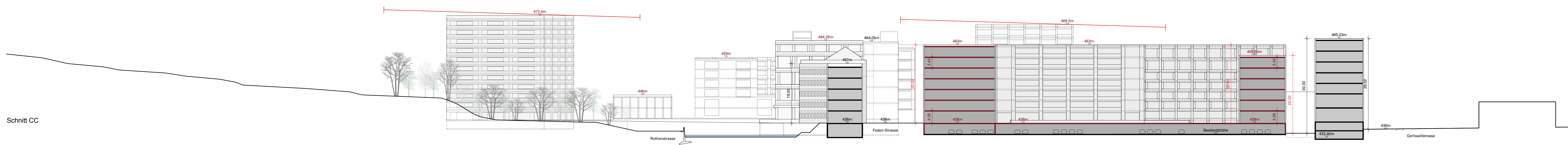


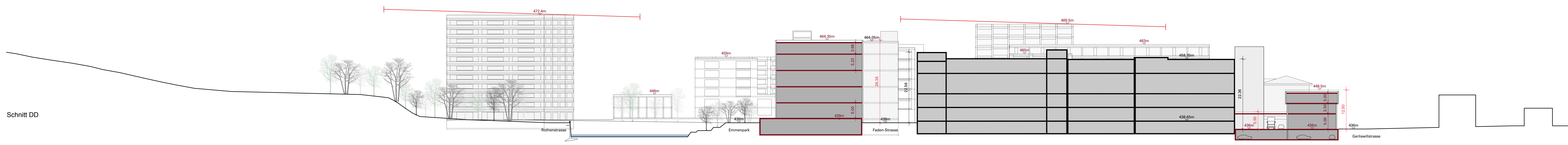
Schnitt AA



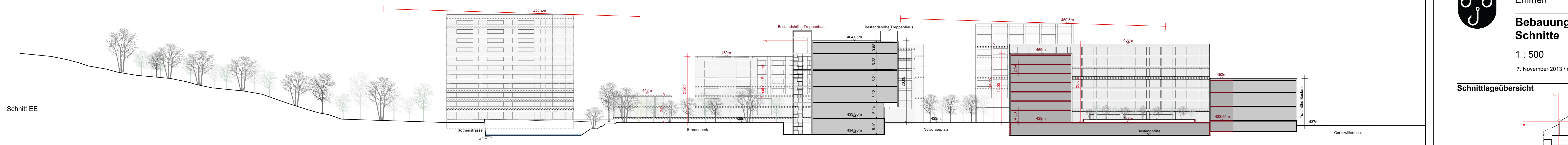
Schnitt BB



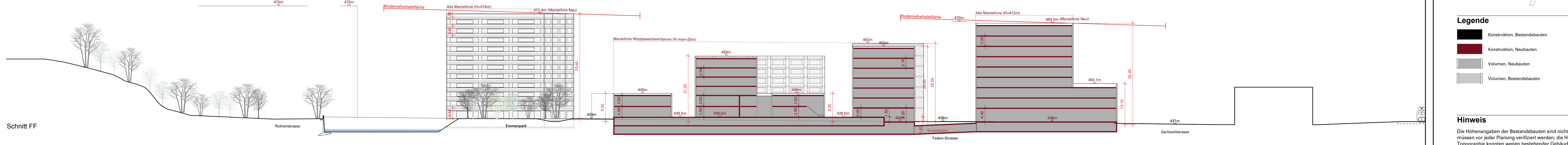
Schnitt CC



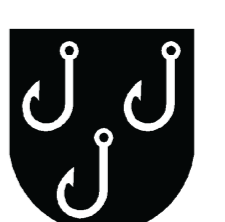
Schnitt DD



Schnitt EE



Schnitt FF



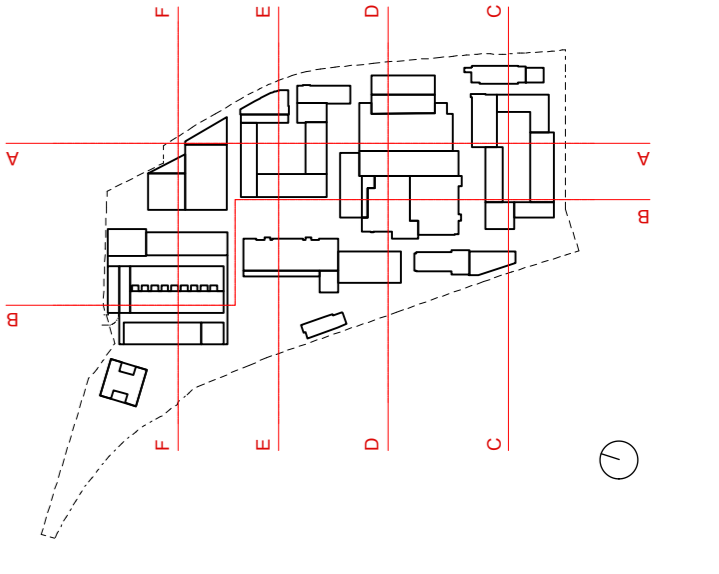
Gemeinde
Emmen

Bebauungsplan Viscosistadt Schnitte

1 : 500

7. November 2013 / rev. 22. September 2015 / rev. 22. Februar 2016

Schnittlageübersicht



Legende

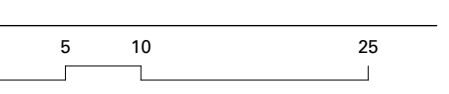
Konstruktion, Bestandsbauten	ca. Höhe Neubauten exkl. Technik, in m o. M.	ca. Höhe Bestandsbauten exkl. Technik, in m o. M.
Volumen, Neubauten	ca. 3.43	Geschosshöhen OK/OK Neubauten, orientiert
Volumen, Bestandsbauten	ca. 26.05	Annahme Fassadenhöhe Bestand
	ca. 35.00	Maximale Fassadenhöhe Neubauten ab ermitteltem gewachsenem Terrain

Hinweis

Die Höhenangaben der Bestandsbauten sind nicht im Detail geprüft und müssen vor jeder Planung verifiziert werden; die Höhenangaben der Topographie konnten wegen bestehender Gebäude nur punktuell ermittelt werden und wurden daraus abgeleitet. Sie müssen vor jeder Planung verifiziert werden.

Raumplaner: **Hansueli Remund Raumplanung GmbH**
Neuchâtelstrasse 7
CH-8003 Luzern

Architekt: **EMZN Mathias Müller Daniel Niggli**
Architekten AG | ETH | SIA | BSA
Sonnenstrasse 92
CH-8005 Zürich



Format: A0