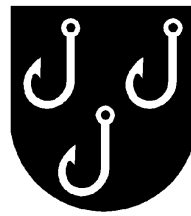


Kanton Luzern

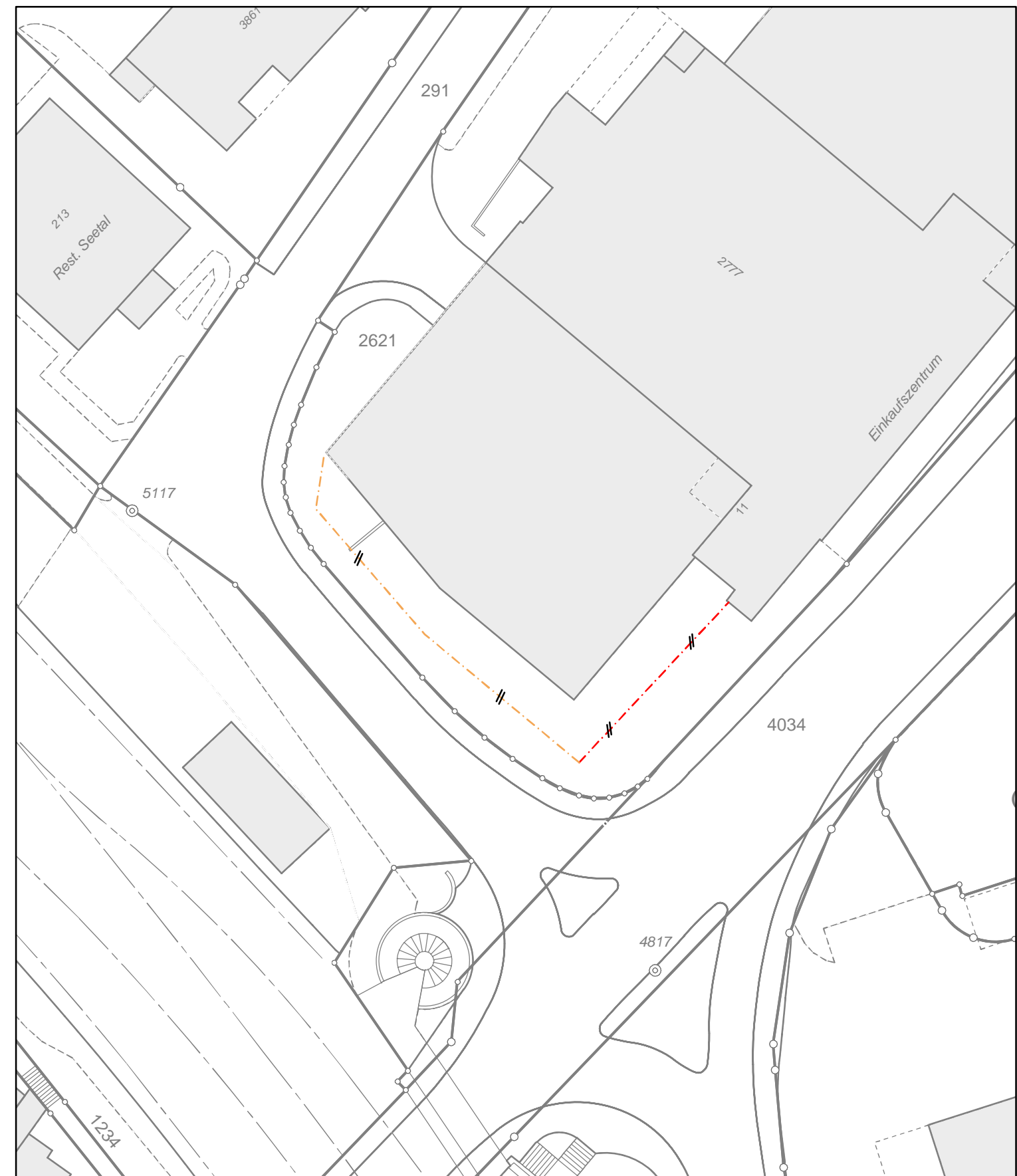
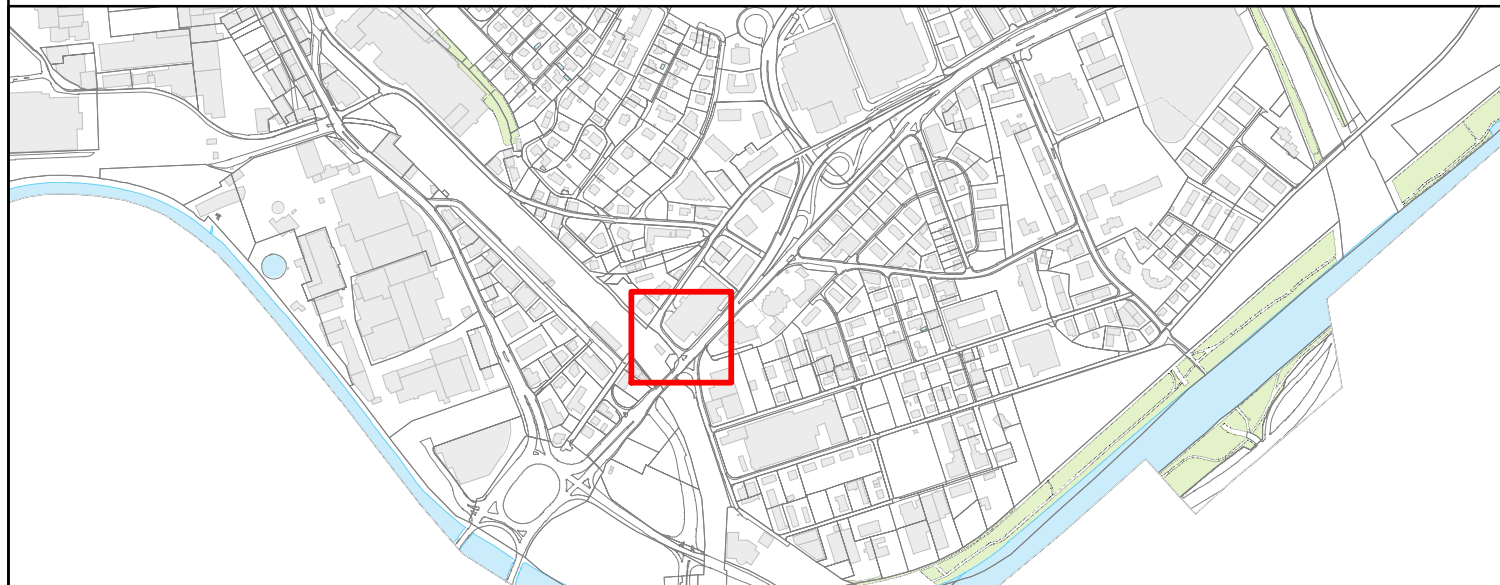
Gemeinde Emmen

Rüeggingerstrasse 22  
6021 Emmenbrücke  
Tel. 041 268 01 11  
emmen@emmen.ch



# Aufhebung Baulinie gemäss Strassengesetz (§65 StrG) Seetalstrasse 11

21. Oktober 2015  
Öffentliche Auflage vom 2. November bis 1. Dezember 2015



Stand	Datum	gez.			
Letzte Änderung	29. September 2015	pr	<b>BURKHALTER DERUNGS AG</b> RAUMENTWICKLUNG LANDSCHAFTSPLANUNG Rüeggingerstrasse 41 6020 Emmenbrücke Telefon 041 267 00 67 info@bdplan.ch		
Eingabe zur Vorprüfung	31. Juli 2015	ew			
Öffentliche Auflage	2. Nov. - 1. Dez 2015	ew			
Beschluss Einwohnerrat			<b>Druck-Datum</b>	<b>Format</b>	<b>Masstab</b>
Eingabe zur Genehmigung			18. Februar 2016	A3	1 : 500

- Baulinie gem. RRE 1416/1998 aufgehoben, Zuständigkeit Kanton
- Baulinie gem. RRE 1416/1998 aufgehoben, Zuständigkeit Gemeinde

