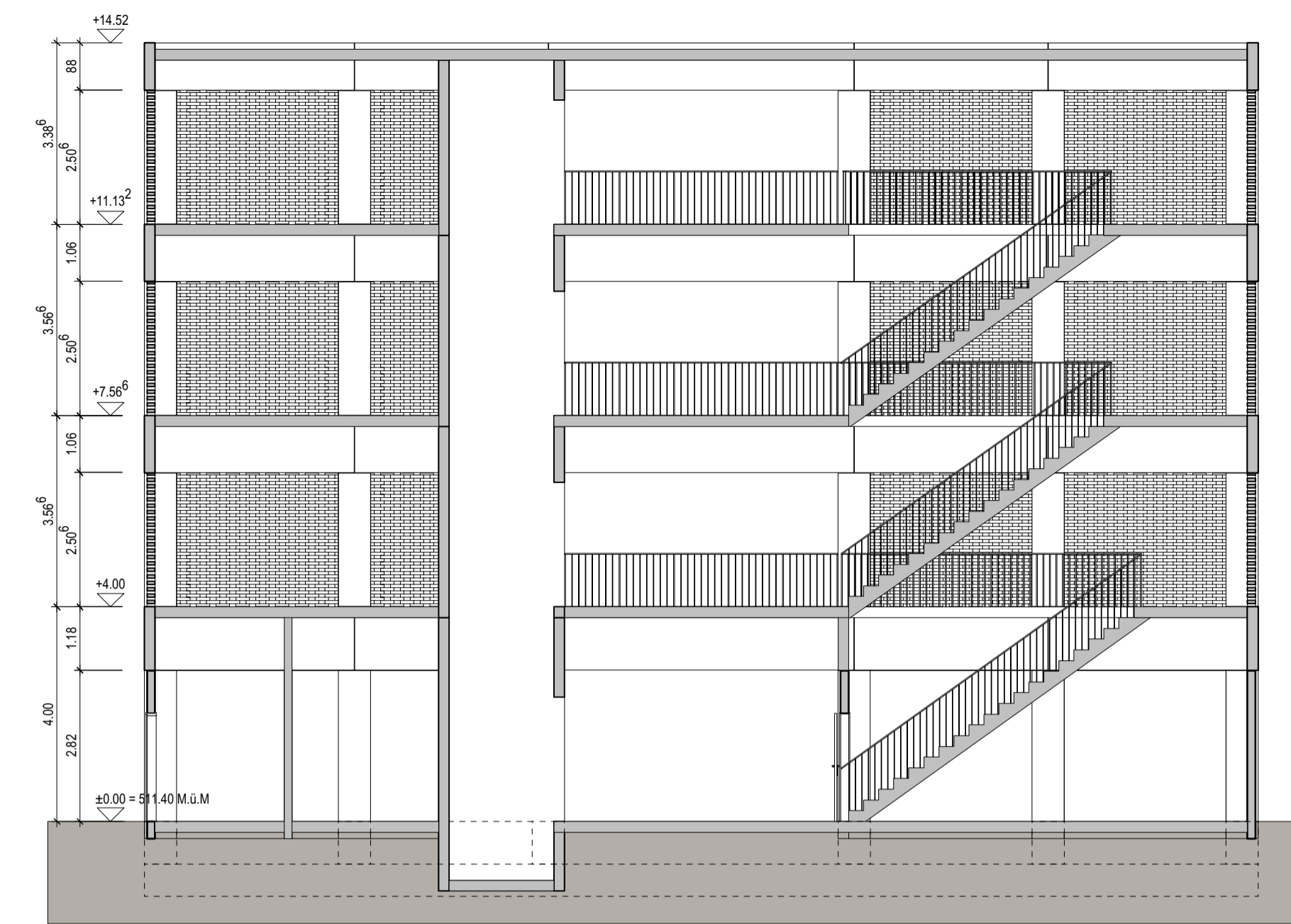
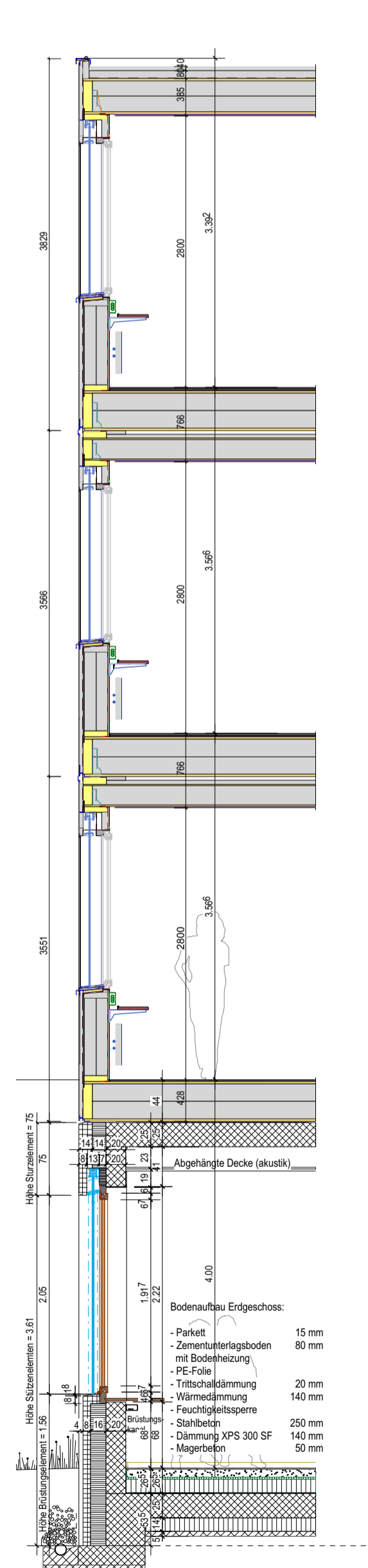




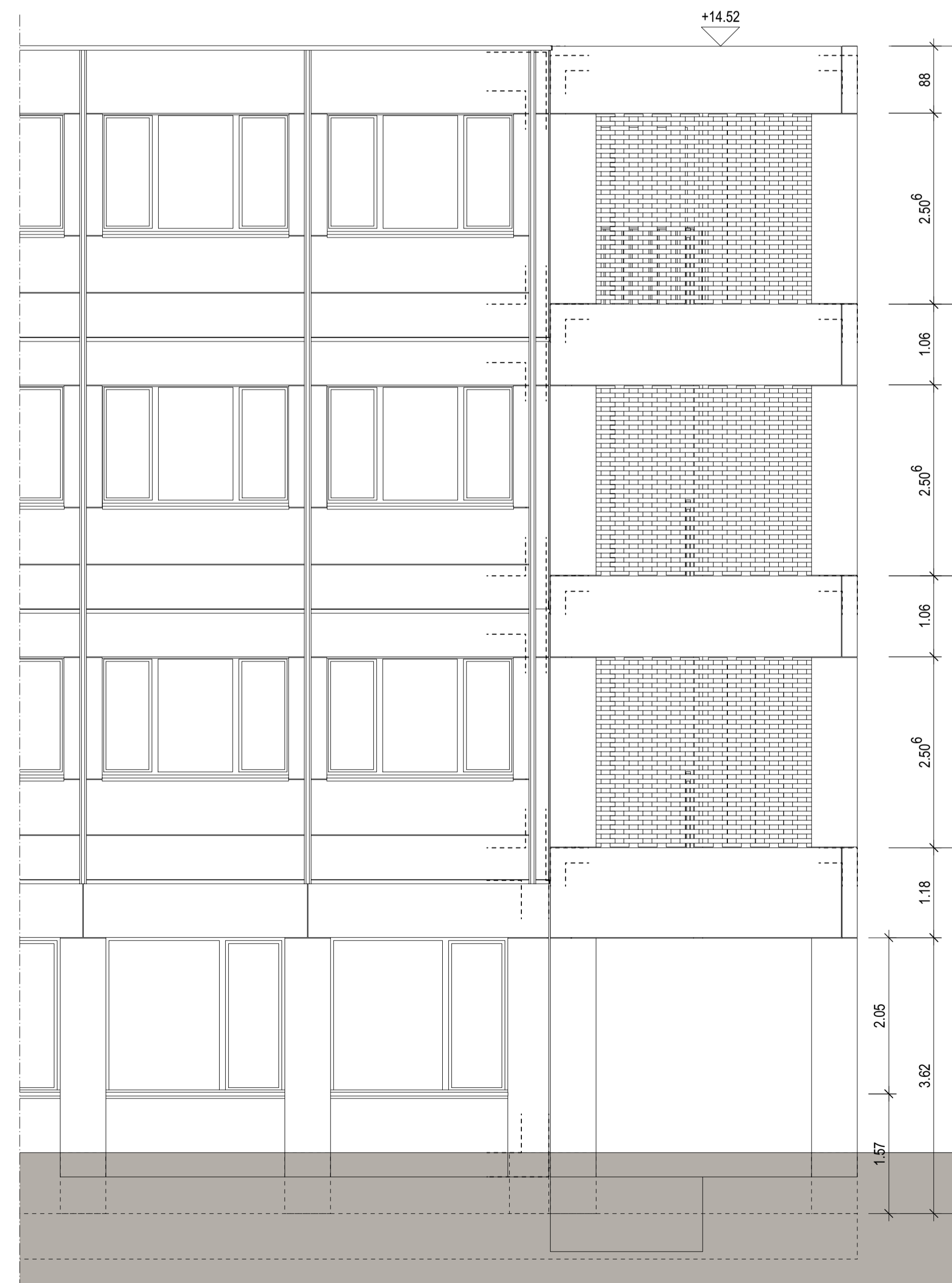
Schnitte B-B



Schnitte A-A



Fassadenschnitt 1:50



Grundeigentümer / Bauherrschaft:

Gemeinde Emmen, Direktion Finanzen und Personelles
Rüeggisingerstrasse 22, 6020, Emmenbrücke

Planverfasser:

Bucher Architekten AG
Fadenstrasse 20, 6020, Emmenbrücke

Datum:

OK F.BO. Erdgeschoss = ±0.00 = 511.40

PROJEKT	1605 - Schulraumerweiterung Erlen - Trakt 4	DAT	06.07.17
BAUHERRSCHAFT	Gemeinde Emmen, Rüeggisingerstrasse 22, 6021 Emmenbrücke	GEZ	ams
PLAN_	33_005	MST	1:100
	SCHNITTE 1:100 1:50	GR	A1
	Baueingabe		
ARCHITEKT	BUCHER ARCHITEKTEN AG dipl. Architekten ETH SIA Fadenstrasse 20 6020 Emmenbrücke Tel 041 269 01 01 info@bucherarchitekten.ch		