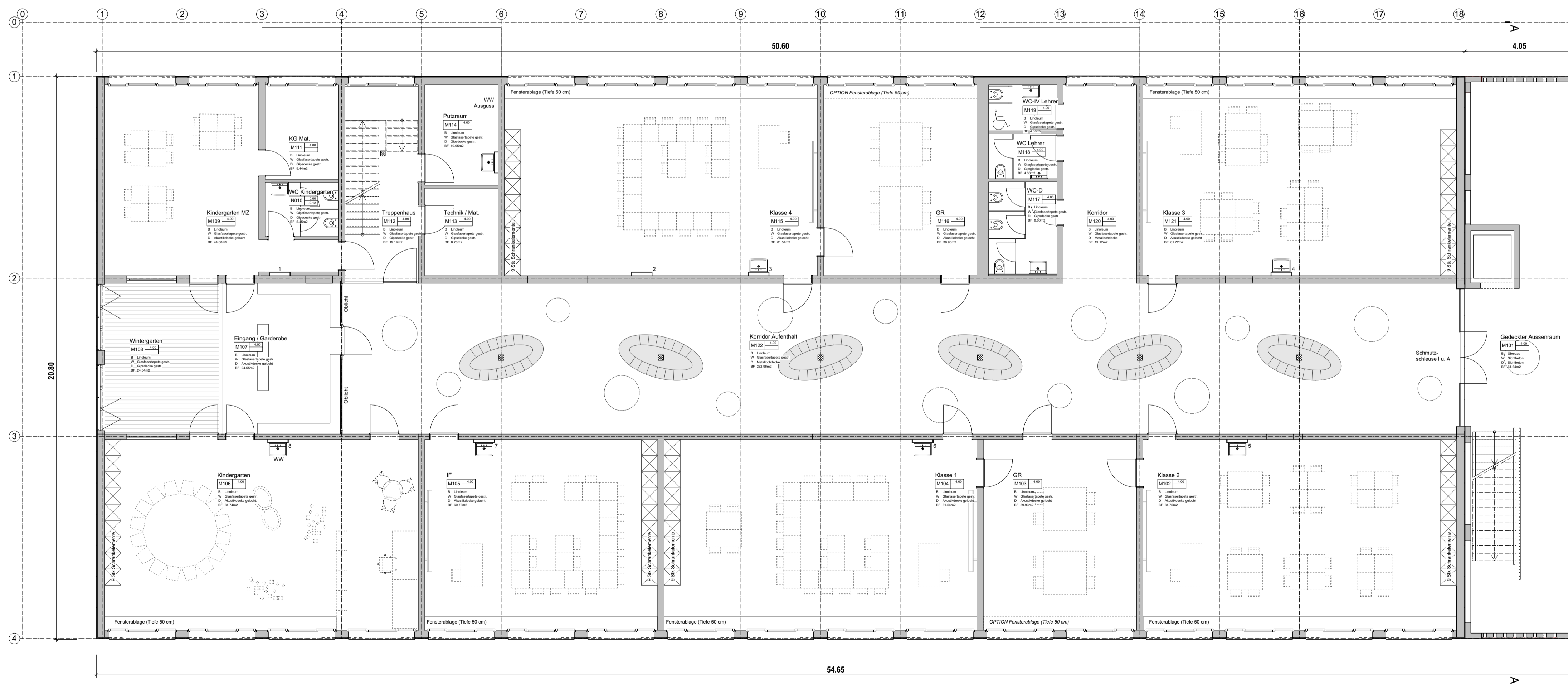


Erdgeschoss 1:100



1. Obergeschoss Modulbau 1:100

Grundeigentümer / Bauherrschaft:

Gemeinde Emmen, Direktion Finanzen und Personelles  
Rüeggisingerstrasse 22, 6020, Emmenbrücke

Planverfasser:

Bucher Architekten AG  
Fadenstrasse 20, 6020, Emmenbrücke

Datum:



Situation 1:2000

OK F.BO. Erdgeschoss = ±0.00 = 511.40

PROJEKT	1605 - Schulraumerweiterung Erlen - Trakt 4	DAT	06.07.17
BAUHERRSCHAFT	Gemeinde Emmen, Rüeggisingerstrasse 22, 6021 Emmenbrücke	GEZ	ams
PLAN_	33_002	MST	1:100
	<b>GRUNDRISS E G   1. OG</b>	GR	A1
	Baueingabe		
ARCHITEKT	BUCHER ARCHITEKTEN AG   dipl. Architekten ETH SIA Fadenstrasse 20   6020 Emmenbrücke   Tel 041 269 01 01   info@bucherarchitekten.ch		