

Emmen zieht sich hin

Die Gemeinde Emmen liegt auf 441 m ü.M. und weist eine Fläche von 20,37 km² auf. Davon sind 38,2% Siedlungsfläche, 42,2% landwirtschaftliche Nutzfläche und 17,6% bestockte Fläche (Wald und Grünflächen). Der Rest sind Gewässer und Felsen.

Emmen verändert sich

Emmen ist im Wandel. Verschiedene Grossprojekte, wie Luzern Nord, der Seetalplatz und die Viscosistadt, nehmen Gestalt an, wirken identitätsstiftend und erweitern das Wohn- und Freizeitangebot in Emmen.

Emmen im Profil

Die Gemeinde Emmen wächst und boomt. Sie ist ein attraktiver Wohn- und Arbeitsstandort. Was macht die Attraktivität von Emmen aus? Weshalb ist Emmen beliebt? Welche Freizeit- und Einkaufsmöglichkeiten stehen zur Verfügung? Welche Vereine gestalten das gesellschaftliche Leben? Ein Überblick über das vielfältige und lebendige Angebot in Emmen.

Emmen hört zu

Mit dem Jugendbüro verfügt die Gemeinde Emmen über ein einzigartiges Angebot in der Jugendbetreuung und Animation. Jährlich werden über 2000 Besuche im Jugendbüro registriert. Mehrheitlich nutzen junge Erwachsene das Angebot des Jugendbüros, um Hausaufgaben zu erledigen oder Bewerbungen zu schreiben.

Emmen shoppt

Die Gemeinde Emmen bietet ihrer Bevölkerung zahlreiche Einkaufsmöglichkeiten. Das Emmen Center, eines der grössten Einkaufszentren der Zentralschweiz, lockt mit über 80 Geschäften. Nur 400 m entfernt befindet sich das Wohn Center mit seinem vielfältigen Angebot für die Wohnungs- und Gartenausstattung. Ausserdem laden die Gerliswilstrasse, das Sonnenplatz Einkaufszentrum und weitere Shoppingmöglichkeiten zum Einkaufsbummel ein.

Emmen ist verbunden

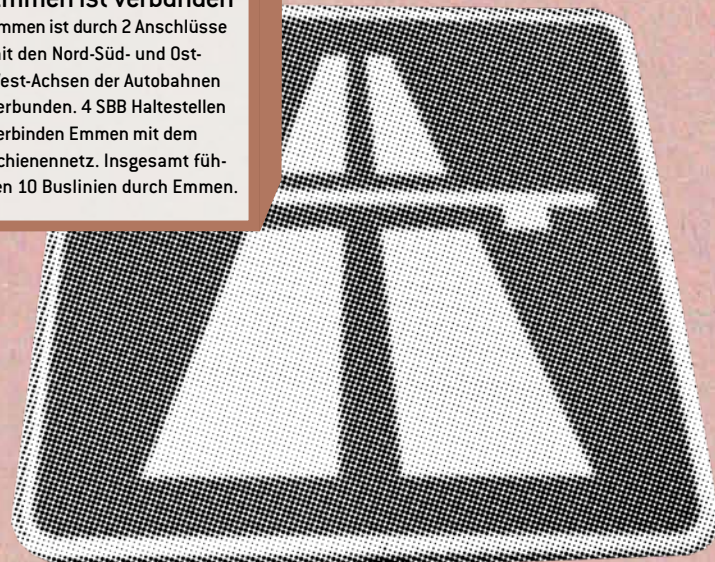
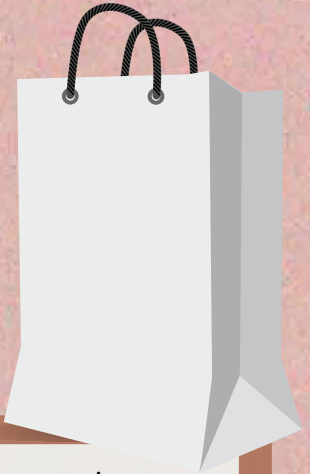
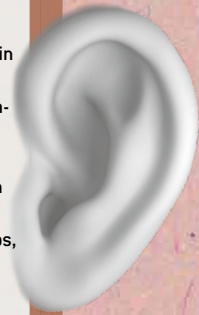
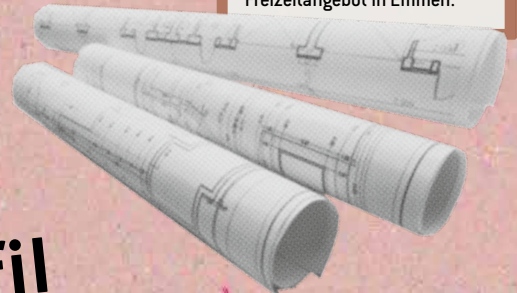
Emmen ist durch 2 Anschlüsse mit den Nord-Süd- und Ost-West-Achsen der Autobahnen verbunden. 4 SBB Haltestellen verbinden Emmen mit dem Schienennetz. Insgesamt führen 10 Buslinien durch Emmen.

Emmen verköstigt

Emmen bietet mit 32 Restaurants genügend Gelegenheiten, sich zu verköstigen. 6 davon sind im Bereich des Fast-Food tätig. 14 Cafés/Bars laden zum gemütlichen Zusammensitzen ein.

Emmen ist gastfreundlich

In Emmen beherbergen 6 Hotels unsere Gäste. Jährlich übernachten über 30 000 Besucher in Emmer Hotels.



Emmen schaut zu den Betagten

An ihren beiden Standorten Alp und Emmenfeld betreut und pflegt die Betagtenzentren Emmen AG betagte sowie chronisch kranke Menschen. Das neue Emmenfeld Betagtenzentrum stellt 162 Betten zur Verfügung, das Alp Betagtenzentrum 127 Betten. Ergänzt wird das Wohnangebot im Alter mit dem Seniorenzentrum Vivale Sonnenplatz an der Gerliswilstrasse.



Emmen bildet

In der Gemeinde Emmen gibt es 9 Schulanlagen, in denen die Kinder durch die obligatorische Schulzeit gehen. Das Berufsbildungszentrum Wirtschaft, Informatik, Technik hat hier einen Standort, ebenso die Hochschule Luzern – Design & Kunst. Das Bildungsangebot wird mit 5 Kindertagesstätten und der Volkshochschule Ger-sag ergänzt.



Emmen bewegt sich

In Emmen gestalten 144 Vereine das gesellschaftliche Leben mit. Der Mehrheit davon bilden die 47 Sport- und 22 Musikvereine. Ausserdem setzen sich 10 Quartiervereine für ein vielfältiges und lebendiges Emmen ein.

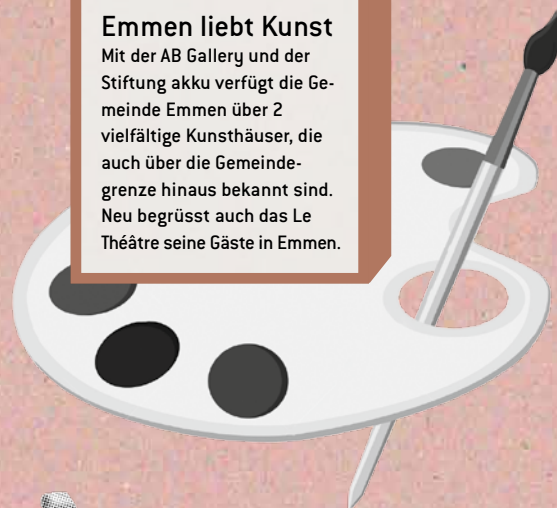
Emmen liest gerne

Die Gemeindebibliothek bietet mit rund 17 500 Büchern, 1700 CDs und 1800 DVDs ein unterhaltsames Freizeitvergnügen und versteht sich als Begegnungsort für verschiedene Generationen und Kulturen.



Emmen liebt Kunst

Mit der AB Gallery und der Stiftung akku verfügt die Gemeinde Emmen über 2 vielfältige Kunsthäuser, die auch über die Gemeindegrenze hinaus bekannt sind. Neu begrüsst auch das Le Théâtre seine Gäste in Emmen.



Emmen sorgt für Erholungsraum

Die Gemeinde Emmen zeichnet sich durch ihre zahlreichen Naherholungsgebiete aus. Wer sich in Emmen zu Fuss bewegt, ist von jedem Punkt aus in 10 Minuten im Grünen. Beliebte Ziele sind der Herdschwandwald und der Schiltwald mit ihren Vitaparcours oder der Riffigweiher und die Reusspromenade mit ihren Rad- und Reitwegen.



Emmen fördert Sport

Emmen verfügt über die grösste zusammenhängende Sportanlage in der Zentralschweiz. Sie besteht aus einer Finnenbahn, diversen Fussballplätzen sowie Tennis- und Leichtathletikanlagen. Herzstück der Sportanlage ist das Frei- und Hallenbad Moos-hüsli. Ebenfalls sind Infrastrukturen für Minigolf, Mini-Pitch und Beachsoccer vorhanden.

