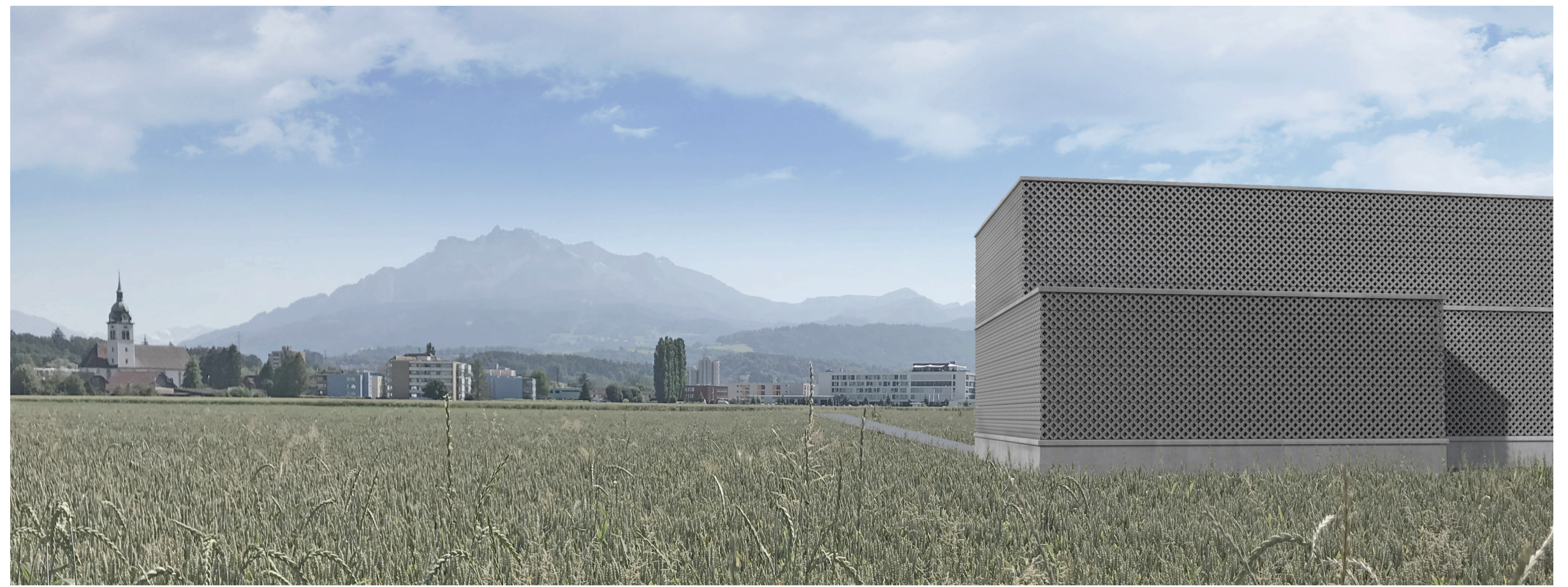
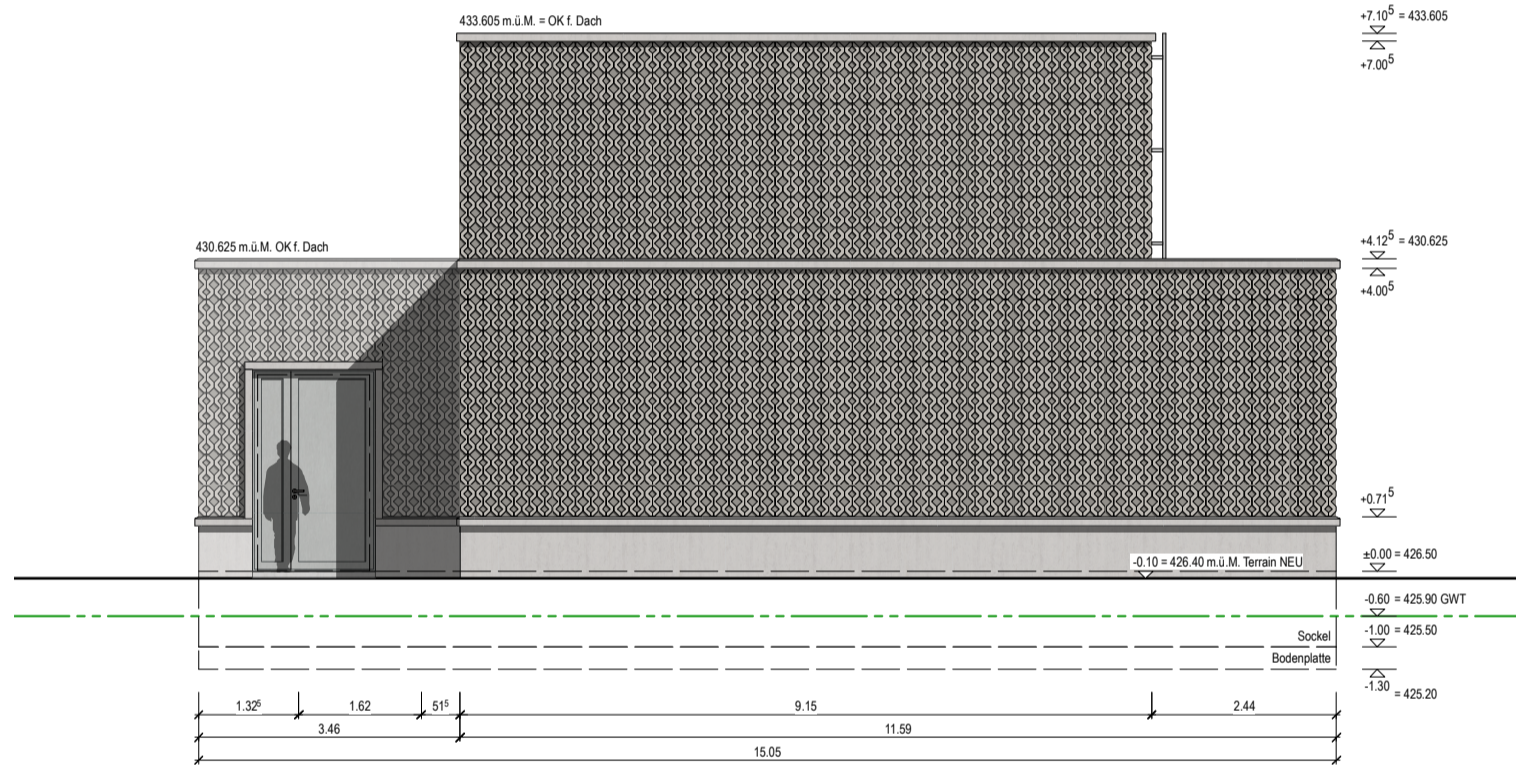


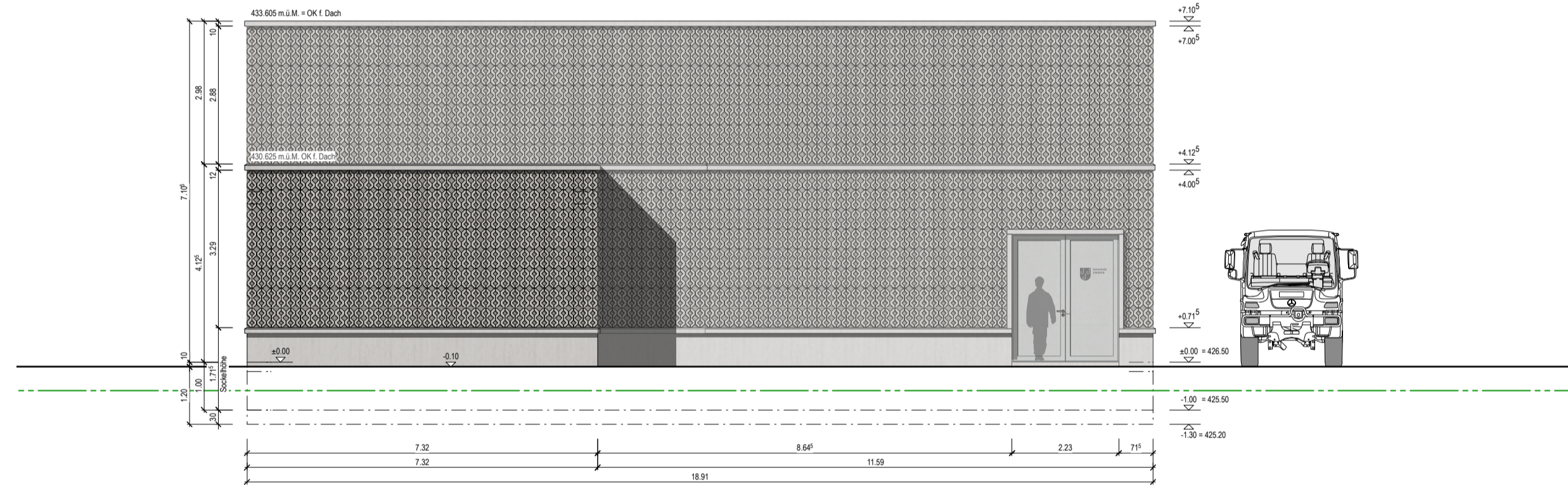
PROJEKT	1908 - Neubau Grundwasserpumpwerk Kirchfeld, Emmen	DAT	07.05.2020
BAUHERRSCHAFT	Gemeinde Emmen, Rüeggisingerstrasse 22, 6021 Emmenbrücke	GEZ	tbu
PLAN_ 32_101	<b>Fassaden</b>	MST	1:100
	Genehmigungsprojekt	GR	60x42
ARCHITEKT	BUCHER ARCHITEKTEN AG   dipl. Architekten ETH SIA Fadenstrasse 20   6020 Emmenbrücke   Tel 041 269 01 01   info@bucherarchitekten.ch		



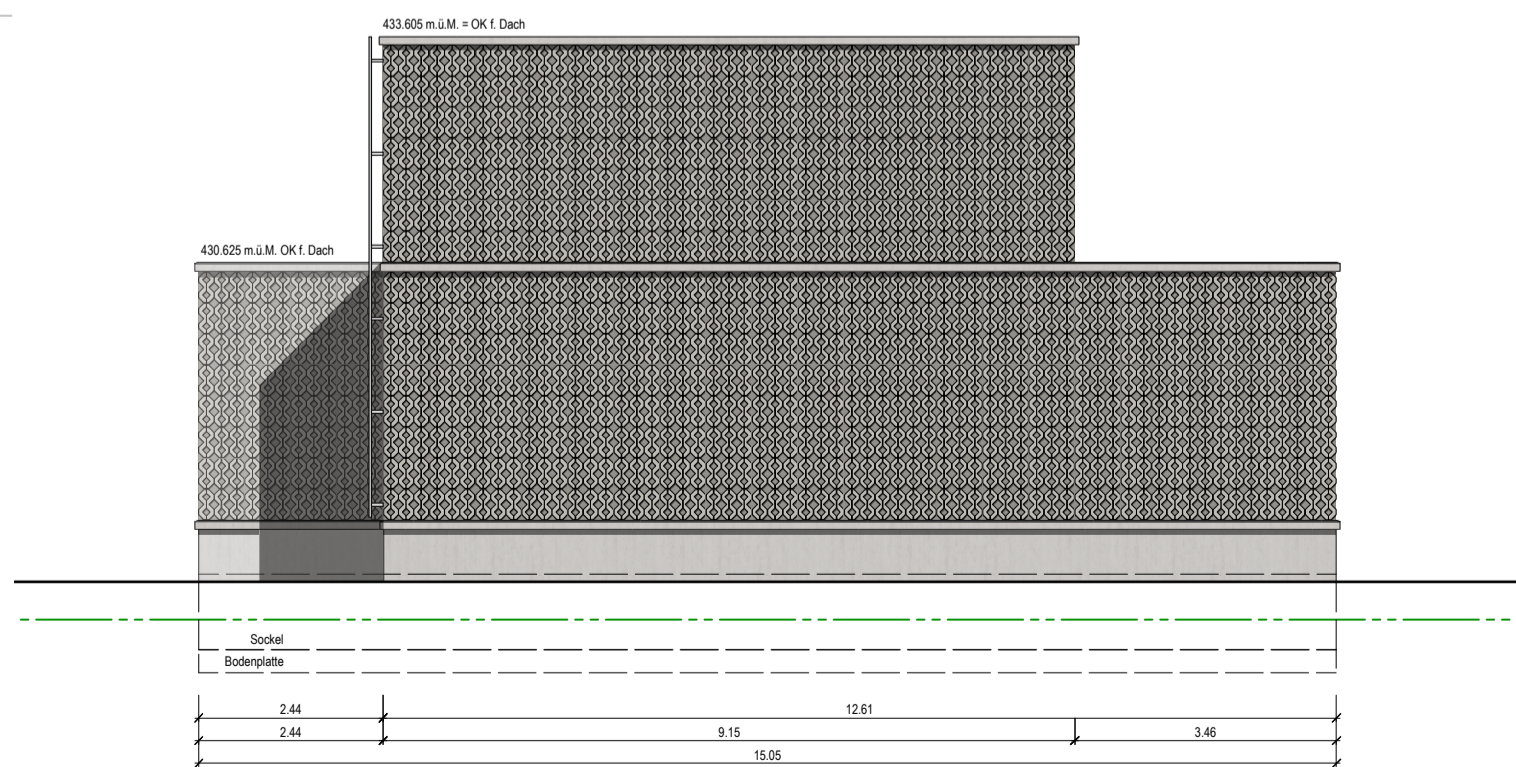
Visualisierung Fassade Nordost



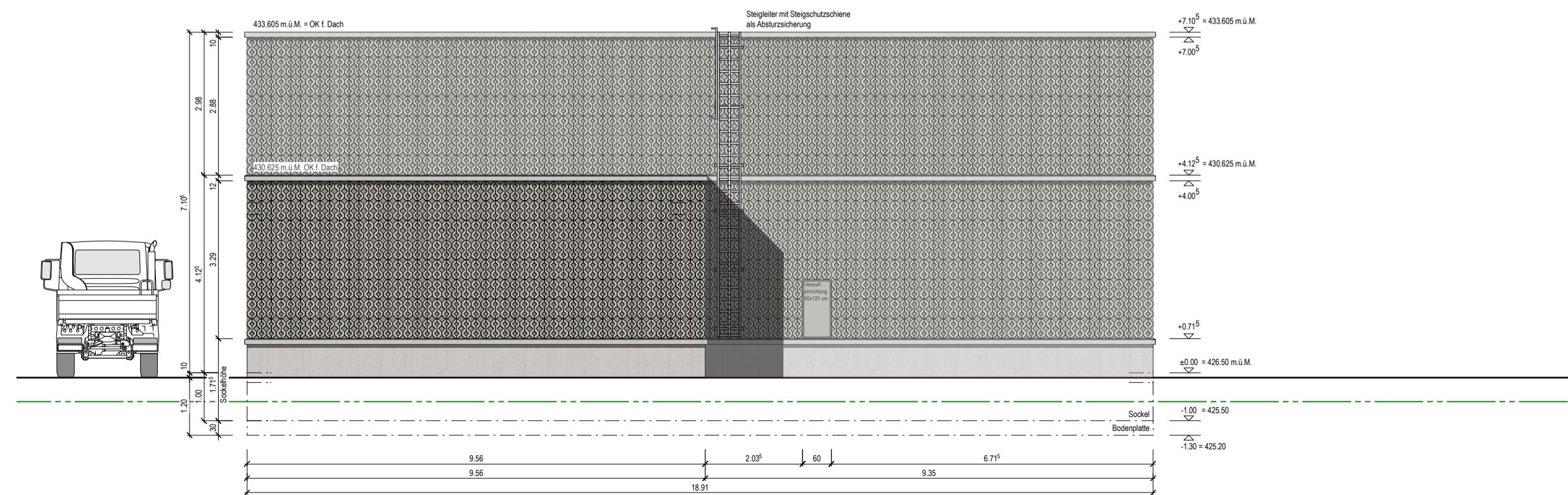
Fassade Südost 1:100



Fassade Südwest 1:100



Fassade Nordwest 1:100



Fassade Nordost 1:100