



Flächen M. ca. 1:1000

- Legende**
- Verbindlicher Inhalt**  
 - - - - - Perimeter Bebauungsplan
- Umgebung**
- Bereich Hoffläche
  - Strassenräume und Platzflächen
  - Private Umgebungsflächen
  - Befestigte Hofflächen (Ausdehnung wegleitend)
  - Begrünte Hofflächen (Ausdehnung wegleitend)
  - Pergola / Begegnungsort
  - Wanderweg
- Feuerwehrkorridor  
 Feuerwehrstandplätze
- Hochstammbeplantungen entlang Gersagstrasse (Lage und Anzahl wegleitend)  
 Hochstammbeplantungen auf Tiefgarage (Lage und Anzahl wegleitend)  
 Hochstammbeplantungen zwischen Bauten entlang Gerliswilstrasse (Lage und Anzahl wegleitend)
- Containerstandorte  
 Zweiradparkplätze
- 455.88 Kote neues Terrain  
 455.88 Kote best. Terrain

Eingabe zur Vorprüfung

**Gemeinde Emmen**  
 Rüeggisingerstrasse 22  
 6021 Emmenbrücke

**Bebauungsplan "Sonne" Ortsteil ,Emmenbrücke**

**Richtprojekt Freiraum: Situation 1:500**

Wegleitende Unterlagen  
 Entwurf vom 30.06.2020 für die kantonale Vorprüfung  
 Öffentliche Auflage am .....

## Begrünung

Einheimische Hochstamm-bäume wie Pappel, Ahorn, Mehlbeere oder Föhre bilden das Grundgerüst der Bepflanzung. Die Grünflächen, werden als Kies- oder Blumenrasen ausgebildet.

Die Grünflächen vor den Wohnungen werden mit Blütenstauden und Kleingehölzen bepflanzt.

Die Bepflanzung entlang der Gersagstrasse wird strassenbegleitend und situativ mit standortgerechten Birken begrünt.

In den Zwischenbereichen der Bauten entlang der Gerliswilstrasse sind je mindestens 3 Hochstamm-bäume zu pflanzen.

Das Begrünungskonzept im Richtprojekt Umgebung gilt als wegleitende Grundlage. Im Rahmen des Baubewilligungsverfahrens ist die Pflanzenliste zu präzisieren, bzw es muss ein detaillierter Ausführungsplan durch einen ausgewiesenen Landschaftsarchitekten erarbeitet und der Baubehörde eingereicht werden.



## Spielplätze und Freizeitanlagen

Die Spielplätze und Freizeitanlagen der Bauten A / B / C / D sind als Teil "Bereich Hoffläche" vorgesehen.

Die Spielplätze und Freizeitanlagen der Bauten entlang der Gerliswilstrasse müssen zwischen den Bauten auf der eigenen Parzellen ausgewiesen werden.

Im Rahmen der Baugesuche erfolgt der definitive Flächennachweis mit den detaillierten Angaben zu Gestaltung und Ausrüstung.

Es sind Spielangebote für unterschiedliche Altersgruppen gemäss den Kriterien des Merkblatts "Kinder- und Familiengerechtes Bauen", Pro Juventute 2000 anzubieten.

Diese können gemischt oder nach Spielbereichen voneinander getrennt angeboten werden.

Es ist im Hof eine Pergola / ein Dach zu situieren. Die Ausdehnung im Richtprojekt gilt als wegleitende Grundlage.

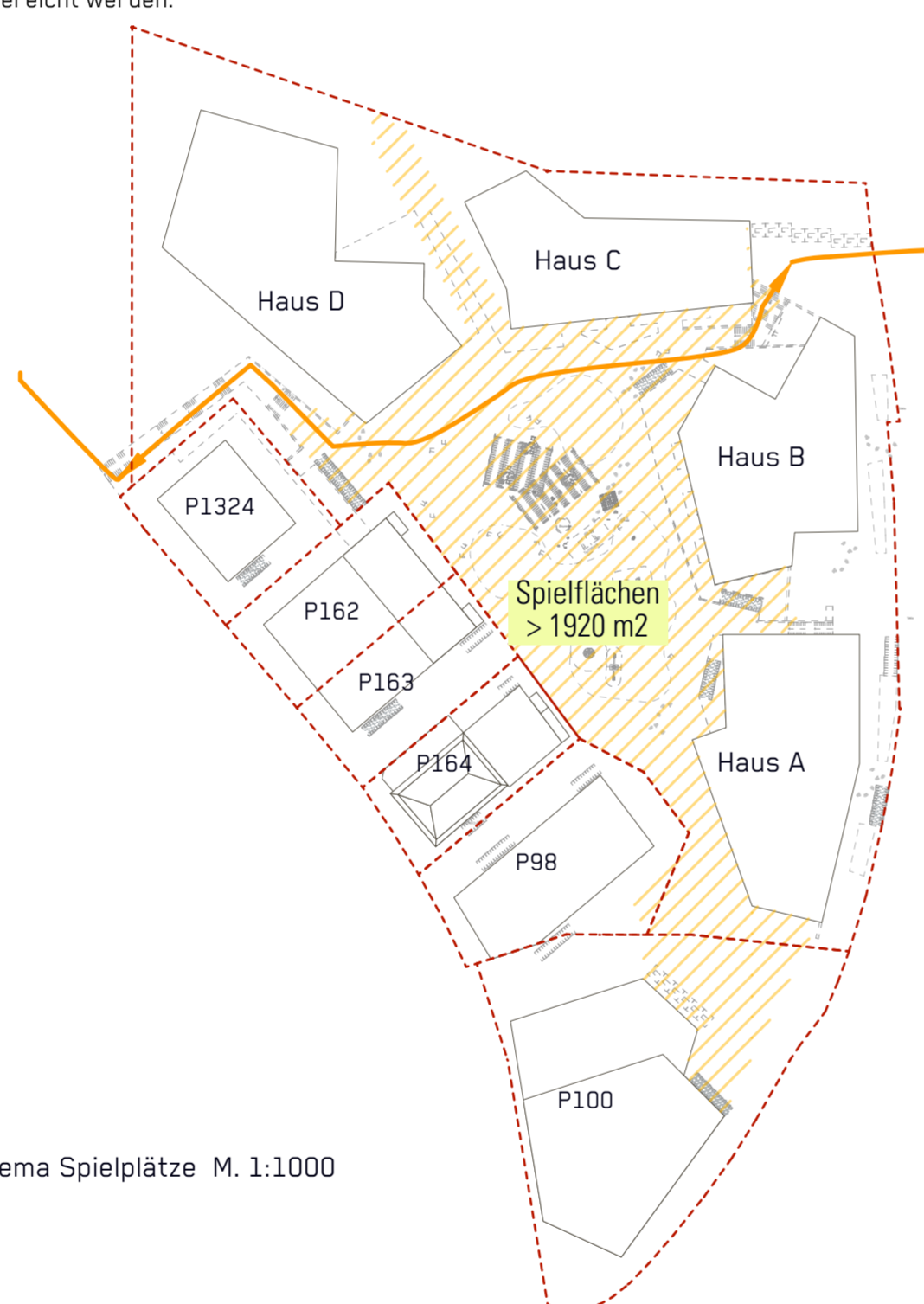
Im Rahmen des Baubewilligungsverfahrens ist die Pergola zu präzisieren, bzw es muss ein detaillierter Ausführungsplan durch einen ausgewiesenen Architekten oder Landschaftsarchitekten erarbeitet und der Baubehörde eingereicht werden.

Haus A / B / C / D

128 (Wohnungen) x 15 mq gemäss PBG §158 = 1920 m<sup>2</sup>

Haus Grundstück:

P 1324	75 m <sup>2</sup>
P 162/163	225 m <sup>2</sup>
P 164	45 m <sup>2</sup>
P 98	240 m <sup>2</sup>
P 100	375 m <sup>2</sup>



## Schema Velo PP im Aussenraum gemäss Ang. Architekt / Schema Feuerwehzufahrten

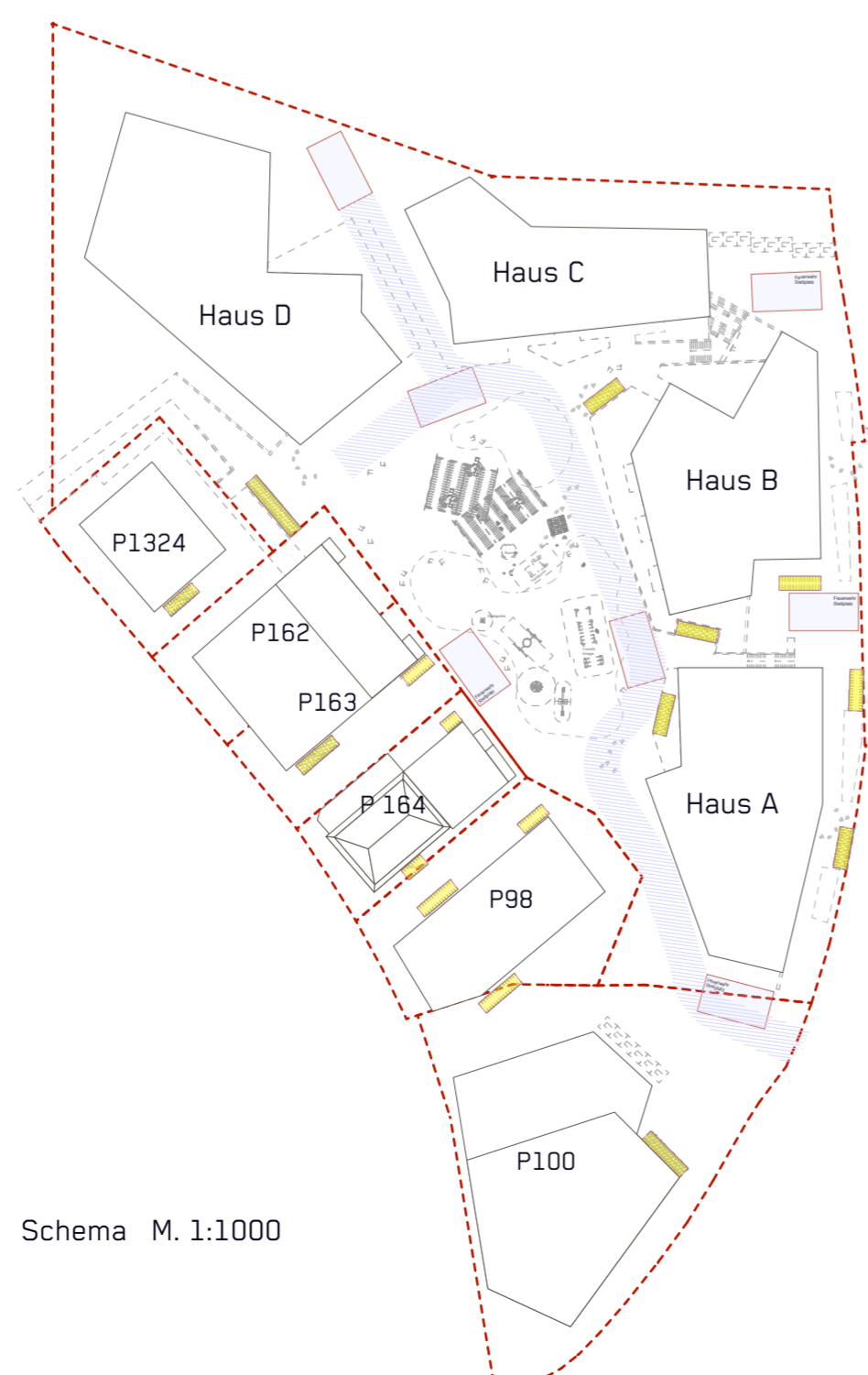
Haus A / B / C / D

A	> 33 VPP
B	> 5 VPP
C	> 5 VPP
D	> 30 VPP

Haus Grundstück:

P 1324	> 12 VPP
P 162/163	> 30 VPP
P 164	> 15 VPP
P 98	> 25 VPP
P 100	> 35 VPP

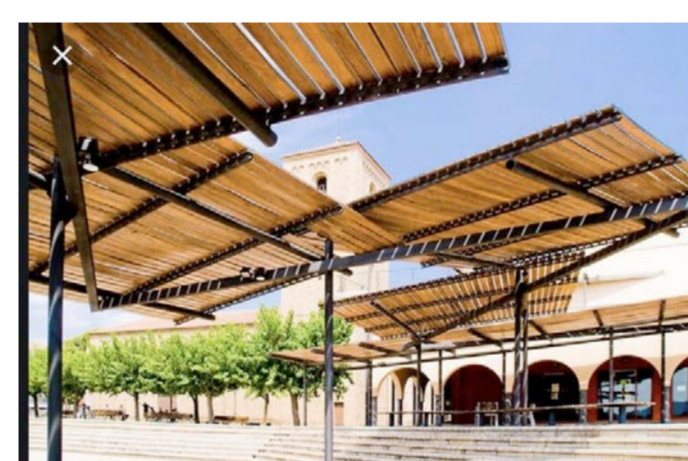
- Feuerwehrkorridor
- Feuerwehrstandplätze
- Zweiradparkplätze



Referenzbild: Begrünung



Referenzbild: Begrünung



Referenzbild: Pergola



Referenzbild: Spielgeräte

Eingabe zur Vorprüfung

Gemeinde Emmen  
Rüeggisingerstrasse 22  
6021 Emmenbrücke

## Bebauungsplan "Sonne" Ortsteil ,Emmenbrücke

Richtprojekt Freiraum: Schema Begrünung / Spielplatzflächen

Schema Velo PP im Aussenraum / Feuerwehzufahrten

Wegleitende Unterlagen

Entwurf vom 30.06.2020 für die kantonale Vorprüfung

Öffentliche Auflage am .....

Bebauungsplanverfasser:

Architektur:  
Steib Gmür Geschwintner Kyburz  
Flüelastrasse 31A  
8047 Zürich

Landschaftsarchitektur:  
koepflpartner  
Neustadtstrasse 3  
6003 Luzern